

»Mijn nieuwe NUMMER ONE  
voor monofase afdrukken «

# VSXE<sup>®</sup> ONE

**NIEUW** product  
**NIEUWE** formulering  
**NIEUWE** voordelen



SOOO BETROUWBAAR  
OVERGEBRACHT

**PRECISIE AFDRUKKEN**



**KETTENBACHDENTAL**  
Simply intelligent



# VSXE® ONE – UNIEKE MATERIAALCOMBINATIE

## VSXE® One:

Start nu met **VSXE® One**, het nieuwe materiaal specifiek ontwikkeld voor **monofase** afdrukken, zoals **implantaat** afdrukken.

Wat **VSXE® One** onderscheidt, los van haar unieke naam, is de **expliciete focus op fixatie afdrukken**, met producteigenschappen die precies zijn afgestemd op deze toepassing.

**NIEUW** product  
**NIEUWE** formulering  
**NIEUWE** voordelen

## VSXE® ONE, DE NIEUWE ULTIEME FORMULERING:



### VIGOROUS

Zekere overdracht dankzij **uitzonderlijk hoge eindhardheid** (Shore-A 65), voor een betrouwbare transfer van implantaatstiften.



### SEAMLESS

Uitstekende vloeibaarheid dankzij de unieke formulering en **uitstekende hydrofiliciteit**, voor een **optimale aansluiting** aan transfer posts.

= **UW NIEUWE**



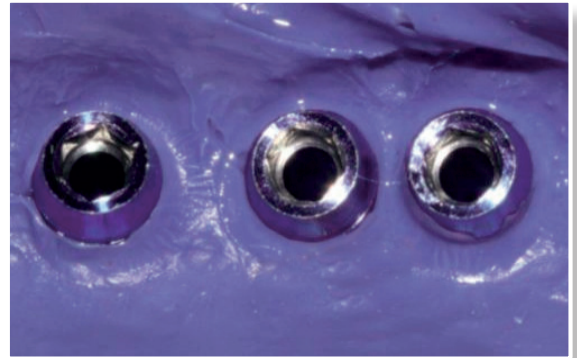
ADVANTAGES  
THAT **STICK**

# VSXE® ONE – OPMERKELIJK INDRUKWEKKEND

## Indicaties / Technieken

VSXE® One is geoptimaliseerd voor:

- Implantaatafdrukken
- Fixatieafdrukken
- Functionele afdrukken



### X-FORMULA

Verlengde verwerkingstijd en snelle uithardingstijd, waardoor potentiële vervormingen tijdens de uithardingsfase worden voorkomen en het **comfort voor de patiënt wordt bevorderd**.



### EFFORTLESS

Gemakkelijk te verwijderen van het model en de mond van de patiënt, waardoor onbedoelde extracties worden voorkomen; neutrale smaak en geur.

# #ONE VOOR MONOFASE AFDRUKKEN!



... in de praktijk en  
in het laboratorium!

# 80%


VAN DE DEELNEMERS ZIET VSXE® ONE ALS EEN  
GELIJKWAARDIG ALTERNATIEF VOOR HUN EERDER  
GEBRUIKTE MONOFASE POLYETHER AFDRUKMATERIAAL.\*



# VSXE® ONE – HET ASSORTIMENT



## VSXE® One

380 ml **Intro pack** 5:1   
380 ml cartridge, 10 ml adhesief,  
10 dynamic mixtips, 1 applicatie syringe

REF 14732

760 ml **Refill pack** 5:1   
2 × 380 ml cartridges

REF 14733

## Accessories

### Universal Adhesive

10 ml fles

REF 14206

### Dynamic Mixers

45 stuks blauw

REF 17900

### Sympress Dispenser

REF 35910

### Applyfix 5

2 applicatie syringes,  
12 syringe tips

REF 17204



Made  
in  
Germany

## NOTITIE

---



---



---



---



---

1410734\_2623

Voor meer informatie vraag uw  
dental depot of direct via ons:  
info@dental4.nl  
www.dental4.nl  
www.kettenbach-dental.com

  
**KETTENBACHDENTAL**  
Simply intelligent