

OOK VOOR
IMPLANTOLOGIE



SOOO COMFORTABEL IS IDENTIUM®

PRECISIE AFDRUK



KETTENBACHDENTAL
Simply intelligent

AFDRUKSTAPPEN

De volgende stappen zijn belangrijk voor het vervaardigen van een goede afdruk

- Sluit alle externe factoren uit die de uitharding van afdrukmaterialen nadelig kunnen beïnvloeden.
- Individualiseer de afdruklepel met voldoende gelijkmatige afdrukruimte.
- Gebruik de juiste adhesief (Identium® Adhesive REF 14204 of Universal Adhesive REF 14206) van Kettenbach Dental. Laat deze eerst goed op de lepel drogen voordat er afgedrukt gaat worden.
- Vul de afdruklepel met voldoende afdruk materiaal.
- Mengpistool, -spuit en -apparaat gereed maken voor gebruik en zet de timer op de gewenste verwerkings- c.q. uithardingstijd.

Individuele lepel

- Voldoende afdrukruimte van minimaal 4 tot 5 mm en een eventuele inhibitie laag eerst verwijderen.
- De verwerkings- en uithardingstijden worden beïnvloed door de omgevingstemperatuur. Werkt men bijvoorbeeld langer dan 1:20 min. in de mond dan begint het afdruk materiaal lokaal al met de uitharding.

Digitale workflow

- Identium® laat zich prima scannen in de nieuwste generatie (laboratorium) scanners. De gipskamer kan overgeslagen worden en men kan direct met de digitale opvolging starten.



Van Guus Baakman tandtechniek

- De lepel met afdruk materiaal rustig en gelijkmatig aandrukken en deze met twee vingers, minimale druk, blijven vasthouden totdat u de afdruk voorzichtig uit de mond kunt halen.
- Na controle de afdruk met water schoonspelen en desinfecteren.

JUMBO CARTRIDGE

Na plaatsing van de 380 ml Jumbo cartridge in het automatisch mengapparaat altijd de eerste keer het afdruk materiaal 1 tot 2 cm laten doorlopen voordat de lepel c.q. afdrukspuit gevuld wordt.

Precisie omspuitmateriaal

- Voor het beste afdrukresultaat de preparatie niet te droog maar juist licht vochtig houden (of bevochtigen) om vervolgens met de light consistentie te omspuiten.
- Na het omspuiten van de preparatie ook de fissuren van de molaren en premolaren "vullen" met de light. (dit om luchtinsluiting te voorkomen).

Noodkroonmateriaal

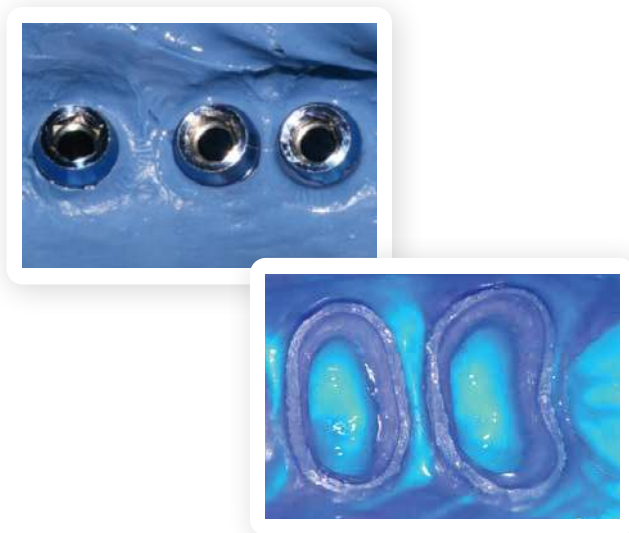
- De inhibitie laag van het noodkroon materiaal kan de uitharding van het afdruk materiaal verstoren. Vervaardig daarom de noodvoorziening pas nadat de definitieve afdruk is gemaakt.

AFDRUK PROTOCOL

Vraag het afdruk Protocol aan voor uw specifieke afdruktechniek via

INFO@DENTAL4.NL

Identium® – Precisie afdrukmetaal voor kroon- en brugwerk



1 fase afdruktechniek



Identium® Vinylsiloxanether®

Identieke afbeelding van de mondsituatie dankzij fantastische detailweergave. Identium® afdrukmetaal is speciaal ontwikkeld voor o.a. al uw kroon-, brug- en implantaatwerk. Dit Vinylsiloxanether® (VSXE®) afdrukmetaal heeft een unieke samenstelling. Identium® heeft de beste eigenschappen van polyether en additiesiliconen.



Identium® biedt u meer zekerheid door een zeer betrouwbare 3-dimensionale stabiliteit, initiële hydrofilie en een optimale scheurweerstand. Reuk- en smaakneutraal met meer comfort dankzij het gemakkelijker uit de mond nemen van de afdruklepel.

EDUCATIEVE VIDEO'S

Via de site www.dental4.nl vindt veel educatieve video's waarin collega's hun werkwijze met de Kettenbach Dental producten laten zien.



Identium® Light en Identium® Light Fast



Precisie afdrukmetaal

Dankzij het innovatieve 50 ml cartridgesysteem haalt u nog meer uit Identium®. Fantastische detailweergave dankzij de unieke initiële hydrofilie.

Met behulp van de intraorale tip vloeit Identium® Light uitstekend in de sulcus en strak tegen de geprepareerde randlocaties.

Identium® light als precisie afdrukmetaal voor de 1 fase techniek gecombineerd met Identium® Medium of Heavy in de afdruklepel.

Ook als fast variant leverbaar, speciaal voor het afdrucken van een enkele of solitaire kroon.



Voordelen

- constante mengkwaliteit dankzij vernieuwde 50 ml cartridge systeem
- hygiënisch in gebruik
- unieke vloeï- en hydrofiele eigenschappen
- fantastische detailweergave
- 3-dimensionale zekerheid



Identium® Light en Identium® Light Fast zijn verkrijgbaar als:

- 50 ml cartridge

IDENTIUM® IMPLANTOLOGIE

Identium® Medium



Monofase afdrukmateriaal

Identium® Medium is een monofase afdrukmateriaal met de unieke VSXE® samenstelling.

Samen met Identium® Heavy is Identium® Medium zeer geschikt voor al uw implantaatafdrukken. Indien er een implantaat afdrukcombinatie met Identium® Light gemaakt wordt, dan is het belangrijk dat de transferstiften voldoende door het sterkere Identium® Medium of Heavy materiaal omsloten wordt. U kunt Identium® Medium ook gebruiken als afdrukmateriaal voor uw edentate patiënt.



Voordelen

- betrouwbare 3-dimensionale stabiliteit
- eenvoudig- en zekerheid gecombineerd
- hoge eindhardheid direct al na de mond uitname
- meer zekerheid dankzij optimale scheurweerstand
- reuk- en smaakneutraal dus meer comfort voor de patiënt



Identium® Medium is verkrijgbaar als:

- 380 ml jumbo cartridge

Gebruik Identium® Adhesive (REF 14204) of Universal Adhesive (REF 14206).

Identium® Medium Fast >>>



Monofase afdrukmateriaal FAST

Identium® Medium Fast heeft zoals Identium® Heavy Fast ook een snellere uithardingstijd gecombineerd met een kortere verwerkingstijd. Deze monofase Identium® Medium Fast variant biedt aan zowel de gebruiker als de patiënt extra comfort. Tijdwinst zonder compromis en dat reuk- en smaakneutraal voor de patiënt VSXE® een uniek afdrukmateriaal voor al uw implantaat-, kroon- en brugwerk. Tevens zeer geschikt als afdrukmateriaal voor uw edentate patiënt.



Voordelen

- nog sneller de maximale scheurweerstand
- extra comfort voor de patiënt en behandelaar
- een uniek materiaal met de voordelen van de jumbo cartridge
- 3-dimensionale zekerheid gecombineerd met gemak en eenvoudig



Identium® Medium Fast is verkrijgbaar als:

- 380 ml jumbo cartridge

Gebruik Identium® Adhesive (REF 14204) of Universal Adhesive (REF 14206).

IDENTIUM® COMFORTABEL IN ALLE DIMENSIES



Identium® Heavy



Aangepast
cartridgesysteem



1 fase afdruktechniek

Identium® afdruk materiaal is speciaal ontwikkeld voor al uw kroon-, brug- en implantaatwerk. Identieke afbeelding van de mondsituatie met Identium® Heavy gecombineerd met het precisie materiaal Identium® Light.



Voordelen

- gegarandeerde 3-dimensionale stabiliteit
- eenvoudige mond uitname van de afdruk
- constante mengkwaliteit dankzij 380 ml jumbo systeem
- reuk- en smaakneutraal dus meer comfort voor de patiënt
- korte verwerkingstijd waardoor minimale belasting voor de patiënt



Identium® Heavy is verkrijgbaar als:

- 380 ml jumbo cartridge

Gebruik Identium® Adhesive (REF 14204) of Universal Adhesive (REF 14206).

Identium® Heavy Fast



Aangepast
cartridgesysteem



1 fase afdruktechniek FAST

Ook Identium® Heavy Fast is speciaal ontwikkeld voor al uw kroon-, brug- en implantaatwerk. Deze snellere Identium® Heavy variant wordt dan gecombineerd met Identium® Light Fast. Identium® Heavy fast heeft behalve een snellere uithardingstijd ook een kortere verwerkingstijd. Ook nu weer samen met Identium® Light Fast voor de 1 fase afdruktechniek kroon-, brug- en implantaatwerk.



Voordelen

- nog kortere verwerkings- en uithardingstijd
- constante mengkwaliteit dankzij 380 ml jumbo systeem
- reuk- en smaakneutraal dus meer comfort voor de patiënt
- constante mengkwaliteit dankzij 380 ml jumbo cartridge systeem



Identium® Heavy Fast is verkrijgbaar als:

- 380 mL jumbo cartridge

Gebruik Identium® Adhesive (REF 14204) of Universal Adhesive (REF 14206).

IDENTIUM® INFORMATIE

Productkeuze voor kroon- en brugwerk

Welke consistentie additiesiliconen wilt u in de afdruklepel en voor welke afdruktechniek kiest u?

1 fase afdruktechniek

	Light body materiaal	Medium body materiaal	Heavy body materiaal	Putty materiaal
Lepelkeuze		Gesloten lepel met adhesief	Gesloten (evt. geperforeerde) lepel met adhesief	
Consistentie voor in de lepel /productkeuze	Identium® Light ¹⁾	Identium® Medium ¹⁾	Identium® Heavy ¹⁾	n.v.t
Omspuitmateriaal		als monofase of samen met Identium® Light ¹⁾	gecombineerd met Identium® Light ¹⁾	n.v.t

2 fasen afdruktechniek

Geen 2 fasen afdruktechniek of extra "relining" toepassen met Identium® afdruk materiaal!

Verwerkings-, uithardingstijden en technische informatie

Vinylsiloxanether® (kroon- en brugwerk)	Omschrijving	bestelcode	Meng- methode	Verwerkingstijd ²⁾	Intraorale uithardingstijd	Totale uithardingstijd	Shore-A hardheid (ca.)
Identium® Heavy ¹⁾	380 ml cartridge compleet	14724		2 Min.	2:30 Min.	4:30 Min.	A 60
	2 x 380 ml cartridge	14725					
Identium® Heavy Fast	2 x 380 ml cartridge	14727		1:15 Min.	2:15 Min.	3:30 Min.	A 60
Identium® Light ¹⁾	2 x 50 ml cartridge	13701		2 Min.	2:30 Min.	4:30 Min.	A 50
	Identium® Light Fast	2 x 50 ml cartridge	13711		1:15 Min.	2:15 Min.	3:30 Min.
Identium® Medium ¹⁾	380 ml cartridge compleet	14716		2 Min.	2:30 Min.	4:30 Min.	A 60
	2 x 380 ml cartridge	14717					
Identium® Medium Fast	2 x 380 ml cartridge	14719		1:15 Min.	2:15 Min.	3:30 Min.	A 60

¹⁾ Idem als fast variant, speciaal voor het afdrukken van een enkele of solitaire kroon.

²⁾ Verwerkingstijd bij 23 °C/74 °F

Sympress mengapparaat Meng en druk af met Kettenbach Dental



De voordelen

- Homogene-/luchtbelvrije massa gewaarborgd
- Zeer hoge mengsnelheid dus langere verwerkingstijd van het afdruk materiaal
- Gebruiksvriendelijk en meer zekerheid dankzij het nieuwe jumbo cartridge systeem en de "place & go" dynamische mengtips
- Minimale afmetingen, muurbevestiging mogelijk en dus ruimtebesparing

Dynamische mengtips



Aangepast mengtip



Dynamische mengtips voor de 380 ml jumbo cartridge verpakkingen

Deze dynamische mengtips zijn speciaal ontwikkeld voor de jumbo cartridge verpakkingen van de firma Kettenbach Dental.



Dynamische mengtips, wit

45 tips REF 17900

Mengtips



Mengtips voor de 50 ml cartridge verpakkingen

De bijbehorende mengtip herkent u aan de kleurcodering (grijs) van de afsluitdop van de 50 ml cartridges. Voor het omspuiten in de mond van de patiënt kunt u gebruik maken van de passende intra-orale tips. De intra-orale tips, \varnothing 0,6 mm transparant gaan samen met de grijze mengtips, \varnothing 4,2 mm van Identium® Light.



● Mengtips, grijs, \varnothing 4,2 mm

50 tips REF 17226

100 tips REF 17240



Intra-orale tips, transparant, \varnothing 0,6 mm

100 tips REF 17259

Lepel adhesief



Lepel adhesief

Altijd een adhesief gebruiken in een gesloten afdruklepel. (In een geperforeerde lepel kan een lepel adhesief ook gewenst zijn) Gebruik de bijbehorende adhesief: bij Identium® is dat Identium® Adhesive of Universal Adhesive van Kettenbach Dental.

Laat de adhesief altijd eerst goed drogen voordat er afgedrukt gaat worden.



Identium® Adhesive
voor Identium® (Vinylsiloxanether®)

10-ml-fles REF 14204

Universal® Adhesive
voor Identium® (Vinylsiloxanether®)

10-ml-fles REF 14206

Voor meer informatie vraag uw
dental depot of direct via ons:

Kettenbach Dental Benelux
Takkebijsters 73A
4817 BL Breda
info@dental4.nl
www.dental4.nl

Alle 380 ml en 50 ml cartridges zijn leverbaar in een aangepast cartridgesysteem.



0510418_0325