

PANASIL® PUTTY AFDRUKMATERIAAL (TYPE 0)

Panasil® binetics Putty Soft



1 fase putty afdrucktechniek

Bijzonder geschikt voor uw kroon-, en brugafdrucken. Dit eerste echte putty materiaal voor het automatisch mengmengapparaat mengt u eenvoudig, snel en hygiënisch door één druk op de knop. Panasil® binetics is een echte putty en is dus tijdens de afdrucken veel stugger dan bij voorbeeld Monopren® transfer en/ of Panasil® tray. Deze putty soft moet daarom dan ook gecombineerd worden met het precisiemateriaal Panasil® initial contact Light of Regular.



Voordelen

- niet meer handmatig mengen, maar dankzij het automatisch mengapparaat een constante mengkwaliteit
- reuk- en smaakneutraal, dus meer comfort voor de patiënt
- optimale drukopbouw en detailweergave
- gegarandeerde 3-dimensionale stabiliteit



Panasil® binetics Putty Soft is verkrijgbaar als:

- 380 ml jumbo cartridge

Panasil® binetics Putty Fast



2 fase putty afdrucktechniek

Bijzonder geschikt voor uw kroon-, en brugafdrucken. Een putty als voorafdruk snel, eenvoudig en hygiënisch gemengd via het automatisch mengapparaat, Panasil® binetics Putty Fast gecombineerd met het precisiemateriaal Panasil® initial contact X-light. Bij voldoende afdrukuimte kan het ook met Panasil® initial contact Light.



Voordelen






- niet meer handmatig mengen, maar dankzij het automatisch mengapparaat een constante mengkwaliteit
- minimale belasting door korte verwerkingstijd en uitstekende mond uitname van de afdruk
- reuk- en smaakneutraal, dus meer comfort voor de patiënt
- optimale condities dankzij "individuele lepel" techniek
- gegarandeerde 3-dimensionale stabiliteit



Panasil® binetics Putty Fast is verkrijgbaar als:

- 380 ml jumbo cartridge

1 fase afdrucktechniek

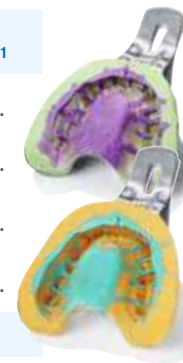
Additiesiliconen (kroon- en brugwerk)	Inhoud	Bestel- code	Meng- methode	Shore hardheid	Verwerkingstijd		Totale uit- hardingstijd ¹
					bij 23 °C	intraoral	
Panasil® binetics Putty Soft	2 x 380 ml	REF 14703		A 56	2:00 Min.	–	5:00 Min.
Panasil® Putty Soft	2 x 450 ml	REF 11121		A 60	2:00 Min.	–	4:00 Min.
	4 x 900 ml	REF 11123					
Panasil® tray Soft Heavy	2 x 380 ml /	REF 14707		A 55	2:00 Min.	–	4:00 Min.
	2 x 50 ml	REF 1354111					
Panasil® monophase Medium ²	2 x 380 ml /	REF 14709		A 60	2:00 Min.	1:00 Min.	4:00 Min.
	2 x 50 ml	REF 1350111					
Precisie afdruckmateriaal (Light body)							
Panasil® initial contact Light	2 x 50 ml	REF 1341111		A 46	1:30 Min.	1:00 Min.	4:00 Min.



¹ Totale uithardingstijd (verwijdering uit mond) vanaf het begin van het mengen. Het uithardingsproces van afdruckmateriaal wordt door temperatuur beïnvloed. Werkt men langer dan 1 min in de mond dan begint het afdruckmateriaal lokaal al met de uitharding!

2 fase afdrucktechniek

Additiesiliconen (kroon- en brugwerk)	Inhoud	Bestel- code	Meng- methode	Shore hardheid	Verwerkingstijd		Totale uit- hardingstijd ¹
					bij 23 °C	intraoral	
Panasil® binetics Putty Fast	2 x 380 ml	REF 14701		A 63	1:30 Min.	–	4:00 Min.
Panasil® tray Fast Heavy	2 x 380 ml /	REF 14705		A 62	1:20 Min.	–	3:20 Min.
	2 x 50 ml	REF 1355111					
Panasil® Putty Fast	2 x 450 ml	REF 11141		A 66	1:30 Min.	–	3:30 Min.
	4 x 900 ml	REF 11143					
Panasil® Putty	2 x 450 ml	REF 11101		A 66	2:00 Min.	–	4:00 Min.
	4 x 900 ml	REF 11103					
Korrekturmateriaal (X-Light body)							
Panasil® initial contact X-Light	2 x 50 ml	REF 1340111		A 46	1:30 Min.	1:00 Min.	4:00 Min.



* Alle Refill's zijn excl. dynamische mengtips.

Panasil® initial contact X-Light en Panasil® initial contact Light



Dun vloeïend afdrukmetaal

Panasil® initial contact onderscheidt zich van alle huidige precisie additie-siliconen afdrukmaterialen door zijn unieke initiële hydrofilie. Een efficiënt gebruiksvriendelijk, thixotroop en scheurvast afdrukmetaal met als extra voordeel het unieke en constante bevochtigingsvermogen, gedurende de gehele verwerkingsperiode!



Voordelen

- unieke initiële hydrofilie met een constante bevochtigingsvermogen
- reuk-, smaakneutraal en thixotroop dus meer comfort voor de patiënt
- vloeit tijdens het appliceren uitstekend in de sulcus en tegen de gebitselementen
- geoptimaliseerd 50 ml mengsysteem voor nog meer voordeel



Panasil® initial contact is verkrijgbaar als:

- 50 ml cartridge

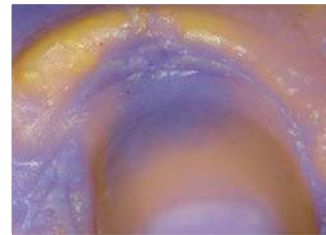
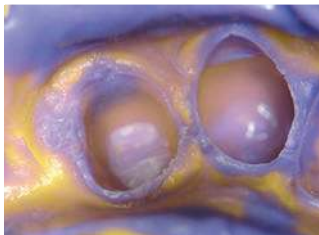
Mondtemperatuur

Het uithardingsproces van afdrukmetaal wordt door temperatuur beïnvloed. Werkt men bijvoorbeeld langer dan 1 min. in de mond dan begint het afdrukmetaal lokaal al met de uitharding!

...optimale adaptatie dankzij uniek hydrofiel karakter!

Overtuig uzelf met Panasil® initial contact X-Light en/ of Panasil® initial contact Light en/of Panasil® initial contact Regular in combinatie met Panasil® monophas Medium of Panasil® tray Soft/Fast of de eerste echte putty voor het automatisch mengapparaat:

Panasil® binetics Putty Soft/Fast. De keuze en combinatie is aan u! Panasil® initial contact vloeit prima in de sulcus en tegen de gebitselementen, loopt niet weg en reproduceert moeiteloos elk detail. Het resultaat: haarscherpe afdrukken!



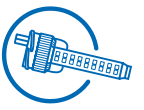
GEOPTIMALISEERD MENGSTYSTEEM – DEZELFDE PRODUCTKWALITEIT

Met het nieuwe geoptimaliseerde 50 ml cartridgesysteem haalt u nog meer uit Panasil®, Futar®, Identium® en Silginat®.



ECONOMISCH

- Profiteer van tot **20% minder materiaal-verlies** dankzij de blauwe mengtip*
- Direct toe te passen:
meer materiaal, minder verspilling



1

COMFORTABEL

Kortere mengtip voor de gewenste vermenging

2

VERTROUWD

Afsluitbaar en origineel

- Origineel en vertrouwd product van Kettenbach Dental
- Hygiënisch en effectief afsluitbaar

3

ZEKER

Positionerings zekerheid:

Eenvoudig en zekere bevestiging van de mengtip

4

UNIEK

Unieke kleurcodering:

Duidelijke mengtip keuze

5

COMPATIBEL

Werkt met hetzelfde **doseerpistool**

6

*Vergeleken met de „oude“ groene mengtip (Ø 6,5 mm)

AFDRUKSTAPPEN

De volgende stappen zijn belangrijk voor het vervaardigen van een goede afdruk

- Sluit alle externe factoren uit die de uitharding van afdrukmaterialen nadelig kunnen beïnvloeden.
- Individualiseer de afdruklepel met voldoende gelijkmatige afdrukruimte.
- Gebruik de juiste adhesief (Panasil) en laat deze eerst goed op de lepel drogen voordat er afgedrukt gaat worden.
- Vul de afdruklepel met voldoende afdrukmetaal.
- Mengpistool, -spuit en -apparaat gereed maken voor gebruik en zet de timer op de gewenste verwerkings- c.q. uithardingstijd.

- De lepel met afdrukmetaal rustig en gelijkmatig aandrukken en deze met twee vingers, minimale druk, blijven vasthouden totdat u de afdruk voorzichtig uit de mond kunt halen.
- Na controle de afdruk met water schoonspelen en desinfecteren.



JUMBO CARTRIDGE

NA PLAATSING VAN DE 380 ML JUMBO CARTRIDGE IN HET AUTOMATISCH MENGAPPARAAT ALTIJD DE EERSTE KEER HET AFDRUKMATERIAAL 1 TOT 2 CM LATEN DOORLOPEN VOORDAT DE LEPEL C.Q. AFDRUKSPUIT GEVULD WORDT.

Individuele lepel

- Voldoende afdrukruimte van minimaal 4 tot 5 mm en een eventuele inhibitie laag eerst verwijderen.
- De verwerkings- en uithardingstijden worden beïnvloed door de omgevingstemperatuur. Werkt men bijvoorbeeld langer dan 1 min. in de mond dan begint het afdrukmetaal lokaal al met de uitharding.



Precisie omspuitmetaal

- Voor het beste afdrukresultaat de preparatie niet te droog maar juist licht vochtig houden (of bevochtigen) om vervolgens met de light of X-light consistentie te omspuiten.
- Na het omspuiten van de preparatie ook de fissuren van de molaren en premolaren “vullen” met de light of X-light. (dit om luchtinsluiting te voorkomen)



Noodkroonmetaal

- Gebruik voor de 2 fase techniek nooit dezelfde putty afdruk welke u daarvoor gebruikt heeft om een noodvoorziening te vervaardigen! (de inhibitie laag verstoort de uitharding van het afdrukmetaal)



AFDRUK PROTOCOL

VRAAG HET AFDRUK PROTOCOL AAN VOOR UW SPECIFIEKE AFDRUKTECHNIEK VIA

INFO@DENTAL4.NL





PRODUCTKEUZE

Productkeuze voor kroon- en brugwerk

Welke consistentie additiesiliconen wilt u in de afdruklepel en voor welke afdruktechniek kiest u?

1 fase afdruktechniek

	Light body materiaal	Medium body materiaal	Heavy body materiaal	Putty materiaal
Lepelkeuze		Gesloten lepel met adhesief	Gesloten (evt. geperforeerde) lepel met adhesief	Geperforeerde lepel (evt. met adhesief)
Consistentie voor in de lepel /productkeuze	Panasil® initial contact Light, X-Light	Panasil® monophase Medium	Panasil® tray Soft Heavy	Putty Soft, Panasil® binetics Putty Soft
		als monofase of samen met	samen met	samen met
Omspuitmateriaal		Panasil® initial contact X-Light, Light of Medium	Panasil® initial contact Light of Medium	Panasil® initial contact Light of Medium

2 fase afdruktechniek

	Light body materiaal	Medium body materiaal	Heavy body materiaal	Putty materiaal
Lepelkeuze		n.v.t.	Gesloten (evt. geperforeerde) lepel met adhesief	Geperforeerde lepel (evt. met adhesief)
Consistentie voor in de lepel /productkeuze	Panasil® initial contact Light, X-Light		Heavy body Fast Panasil® tray Fast	Putty Fast, Panasil® binetics Putty Fast
			samen met	samen met
Omspuitmateriaal			Panasil® initial contact Light of X-Light	Panasil® initial contact Light of X-Light

Het gebruik van een bepaalde consistentie afdruk materiaal is vaak ook een persoonlijke voorkeur. Het is hierbij dan ook goed mogelijk om een andere combinatie dan staat voorgeschreven, te maken.

Als ruimte “spacer”, voor de 2 fase afdruktechniek, kunt u eenvoudig gebruik maken van een plasticfolie.

TOEBEHOREN

Sympress mengapparaat - Meng en druk af met Kettenbach Dental



De voordelen

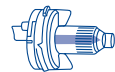
- Homogene-/luchtbelvrije massa gewaarborgd
- Zeer hoge mengsnelheid dus langere verwerkingstijd van het afdrukmetaal
- Gebruiksvriendelijk en meer zekerheid dankzij het nieuwe jumbo cartridge systeem en de "place & go" dynamische mengtips
- Minimale afmetingen, muurbevestiging mogelijk en dus ruimtebesparing

Dynamische mengtips



Dynamische mengtips voor de 380 ml jumbo cartridge verpakkingen

Deze dynamische mengtips zijn speciaal ontwikkeld voor de jumbo cartridge verpakkingen van de firma Kettenbach Dental.



Dynamische mengtips, blauw

50 tips REF 17900

Mengtips



Mengtips voor de 50 ml cartridge verpakkingen

De bijbehorende mengtip herkent u aan de kleurcodering (rood of blauw) van de afsluitdop van de verschillende 50 ml cartridges. Voor het omspuiten in de mond van de patiënt kunt u gebruik maken van de passende intra-orale tips. De intra-orale tips, \varnothing 0.6 mm transparant gaan samen met de rode mengtips \varnothing 4.0 mm van Panasil® initial contact X-Light. De intra-orale tips, \varnothing 1.0 mm transparant gaan samen met de blauwe mengtips \varnothing 6.0 mm van Panasil® initial contact Light en Panasil® monophase Medium.



Mengtips, rood, \varnothing 4.0 mm

50 tips REF 17249

100 tips 17250



Mengtips, blauw, \varnothing 6.0 mm

50 tips REF 17244

100 tips REF 17246



Intra-orale tips, transparant

voor de rode mengtips \varnothing 4.0 mm

100 stuks REF 17259



Intra-orale tips, wit

voor de blauwe mengtips \varnothing 6.0 mm

100 stuks REF 17260

Lepel adhesief



Lepel adhesief

Gebruik de juiste adhesief (14101 Panasil adhesief, 10 ml is voor additie-siliconen) voor in de lepel en laat de aangebrachte adhesief eerst goed drogen (4 min) voordat er afdrukmetaal wordt aangebracht en er afgedrukt kan gaan worden. Bij lichtuithardende lepels eerst de inhibitielaag met alcohol verwijderen. Indien er geen of een slechte hechting is tussen het afdrukmetaal en de lepelwand dan ontstaan er afdruk-onnauwkeurigheden.



Panasil® adhesief

voor Panasil®

(Vinylpolysiloxan)

10-ml-fles REF 14101