

IDENTIUM®

COMFORTABEL IN ALLE DIMENSIES

Identium® Heavy



1 fase afdruktechniek

Identium® afdruk materiaal is speciaal ontwikkeld voor al uw kroon-, brug- en implantaatwerk. Identieke afbeelding van de mondsituatie met Identium® Heavy gecombineerd met het precisiemateriaal Identium® light.



Voordelen

- gegarandeerde 3-dimensionale stabiliteit
- eenvoudige mond uitname van de afdruk
- constante mengkwaliteit dankzij 380 ml jumbo systeem
- reuk- en smaakneutraal dus meer comfort voor de patiënt
- korte verwerkingstijd waardoor minimale belasting voor de patiënt



Identium® Heavy is verkrijgbaar als:

- 380 ml jumbo cartridge

Gebruik Identium® Iepeladhesief (Ref. 14204).

Identium® Heavy Fast



1 fase afdruktechniek FAST

Ook Identium® Heavy Fast is speciaal ontwikkeld voor al uw kroon-, brug- en implantaatwerk. Deze snellere Identium® Heavy variant wordt dan gecombineerd met Identium® light Fast. Identium® Heavy fast heeft behalve een snellere uithardingstijd ook een kortere verwerkingstijd. Ook nu weer samen met Identium® Light Fast voor de 1 fase afdruktechniek kroon-, brug- en implantaatwerk.



Voordelen

- nog kortere verwerkings- en uithardingstijd
- constante mengkwaliteit dankzij 380 ml jumbo systeem
- reuk- en smaakneutraal dus meer comfort voor de patiënt
- constante mengkwaliteit dankzij 380 ml jumbo cartridge systeem



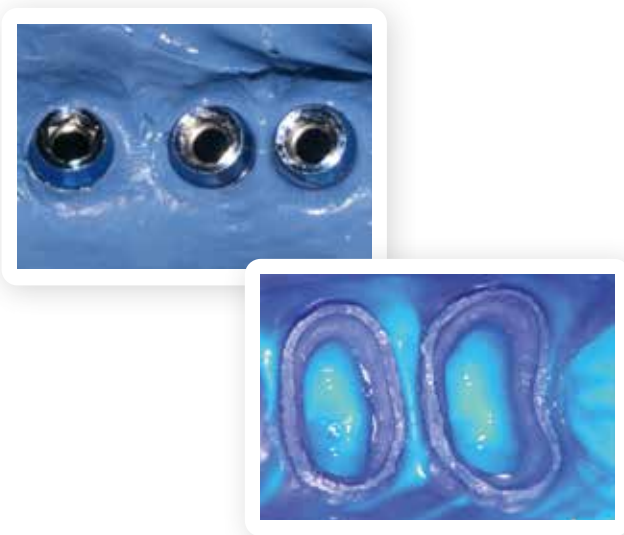
Identium® Heavy Fast is verkrijgbaar als:

- 380 mL jumbo cartridge

Gebruik Identium® Iepeladhesief (Ref. 14204).

IDENTIUM® PRECISIE AFDRUKMATERIAAL

Identium® – Precisie afdruk materiaal voor kroon- en brugwerk



Identium® Vinylsiloxanether®

Identieke afbeelding van de mondsituatie dankzij fantastische detailweergave. Identium® afdruk materiaal is speciaal ontwikkeld voor o.a. al uw kroon-, brug- en implantaatwerk. Dit Vinylsiloxanether® (VSXE®) afdruk materiaal heeft een unieke samenstelling. Identium® heeft de beste eigenschappen van polyether en additiesiliconen.



Identium® biedt u meer zekerheid door een zeer betrouwbare 3-dimensionale stabiliteit en een optimale scheurweerstand.

Reuk- en smaakneutraal met meer comfort dankzij het gemakkelijker uit de mond nemen van de afdruklepel.

1 fase afdruktechniek

Identium® Light



Identium® Light

Dankzij de unieke vloeï- en hydrofiele eigenschappen en met behulp van de intraorale tip vloeit Identium® Light uitstekend in de sulcus en strak tegen de geprepareerde randlocaties. Dit VSXE® precisie afdruk materiaal laat zich, in de 1 fase techniek, prima combineren met Identium® Medium en Heavy in de afdruklepel (Eventuele wattenrollen eerst verwijderen). Identium® behoort niet met andere soorten afdruk materialen (in dezelfde afdruk) gecombineerd te worden.



U kunt Identium® natuurlijk ook gebruiken als afdruk materiaal voor uw edentate patiënt!

Voor het beste afdrukresultaat de preparatie niet te droog maar juist licht vochtig houden/ maken om vervolgens met Identium Light te gaan omspuiten.

U vindt hier tal van duidelijke instructiefilmpjes met praktisch gerichte uitleg over de Kettenbach Dental producten. Collega's vertellen over hun werkwijze en ervaring.

Zie ook voor meer informatie: www.dental4.nl



IDENTIUM® PRECISIE AFDRUKMATERIAAL

Identium® Light



Precisie afdrukmetaal

Dankzij het nieuwe innovatieve 50 ml cartridgesysteem haalt u nog meer uit Identium®. Fantastische detailweergave dankzij de unieke vloeien en hydrofiele eigenschappen.

Met behulp van de intraorale tip vloeit Identium® Light uitstekend in de sulcus en strak tegen de geprepareerde randlocaties.

Identium® light als precisie afdrukmetaal voor de 1 fase techniek gecombineerd met Identium® Medium of Heavy in de afdruklepel



Voordelen

- constante mengkwaliteit dankzij vernieuwde 50 ml cartridge systeem
- minimaal materiaalverlies, direct appliceren en hygiënisch in gebruik
- unieke vloeien- en hydrofiele eigenschappen
- fantastische detailweergave



Identium® Light is verkrijgbaar als:

- 50 ml (nieuw) cartridge

Identium® Light Fast



Precisie afdrukmetaal FAST

Identium® Light Fast, in het nieuwe innovatieve 50 ml cartridgesysteem, combineert u samen met Identium® Heavy Fast of Identium® Medium Fast voor in de afdruklepel.

Door de preparatie, net voor het omspuiten, licht vochtig te maken vloeit Identium® Light en light Fast nog beter tegen de geprepareerde randlocaties. Fantastische detailweergave dankzij de unieke eigenschappen van het VSXE® afdrukmetaal.



Voordelen

- Tijd-, materiaalwinst en hygiënisch in gebruik
- unieke vloeien- en hydrofiele eigenschappen
- fantastische detailweergave
- 3-dimensionale zekerheid



Identium® Light Fast is verkrijgbaar als:

- 50 ml (nieuw) cartridge

Sympress mengapparaat Meng en druk af met Kettenbach Dental



De voordelen

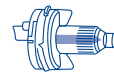
- Homogene-/luchtbelvrije massa gewaarborgd
- Zeer hoge mengsnelheid dus langere verwerkingstijd van het afdruk materiaal
- Gebruiksvriendelijk en meer zekerheid dankzij het nieuwe jumbo cartridge systeem en de "place & go" dynamische mengtips
- Minimale afmetingen, muurbevestiging mogelijk en dus ruimtebesparing

Dynamische mengtips



Dynamische mengtips voor de 380 ml jumbo cartridge verpakkingen

Deze dynamische mengtips zijn speciaal ontwikkeld voor de jumbo cartridge verpakkingen van de firma Kettenbach Dental.



Dynamische mengtips, blauw

45 tips **REF 17900**

Mengtips



Mengtips voor de 50 ml cartridge verpakkingen

De bijbehorende mengtip herkent u aan de kleurcodering (rood of blauw) van de afsluitdop van de verschillende 50 ml cartridges. Voor het omspuiten in de mond van de patiënt kunt u gebruik maken van de passende intra-orale tips. De intra-orale tips, \varnothing 0.6 mm transparant gaan samen met de rode mengtips, \varnothing 4.0 mm van Identium® Light.



Mengtips, rood, \varnothing 4.0 mm

50 tips **REF 17249**

100 tips **17250**



Intra-orale tips, transparant, \varnothing 0.6 mm

100 tips **REF 17259**

Lepel adhesief



Lepel adhesief

Altijd een adhesief gebruiken in een gesloten afdruklepel. (In een geperforeerde lepel kan een lepel adhesief ook gewenst zijn) Gebruik de bijbehorende adhesief: bij Identium® is dat Identium® adhesief en bij additie siliconen is dit Panasil® adhesief voor in de afdruklepel. Laat de adhesief altijd eerst goed drogen voordat er afgedrukt gaat worden.



Identium® adhesief voor Identium® (Vinylsiloxanether)

10-ml-fles **REF 14204**

IDENTIUM® INFORMATIE

Productkeuze voor kroon- en brugwerk

Welke consistentie additiesiliconen wilt u in de afdruklepel en voor welke afdruktechniek kiest u?

1 fase afdruktechniek

	Light body materiaal	Medium body materiaal	Heavy body materiaal	Putty materiaal
Lepelkeuze		Gesloten lepel met adhesief	Gesloten (evt. geperforeerde) lepel met adhesief	
Consistentie voor in de lepel /productkeuze	Identium® Light	Identium® Medium	Identium® Heavy	n.v.t
Omspuitmateriaal		als monofase of samen met Identium® Light	gecombineerd met Identium® Light	n.v.t

2 fase afdruktechniek

Geen 2 fase afdruktechniek of extra "relining" toepassen met Identium afdruk materiaal!

Verwerkings-, uithardingstijden en technische informatie

Vinylsiloxanether® (kroon- en brugwerk)	Omschrijving	bestelcode	Meng- methode	Verwerkingstijd (*)	Intraorale uithardingstijd	Totale uithardingstijd	Shore-A hardheid (ca.)
Identium® Heavy	380 ml cartridge compleet	14724-11		2 Min.	2:30 Min.	4:30 Min.	A 60
	2 x 380 ml cartridge	14725					
Identium® Heavy Fast	2 x 380 ml cartridge	14727		1:15 Min.	2:15 Min.	3:30 Min.	A 60
Identium® Light	2 x 50 ml cartridge	13701-11		2 Min.	2:30 Min.	4:30 Min.	A 46
	Identium® Light Fast	2 x 50 ml cartridge	13711-11		1:15 Min.	2:15 Min.	3:30 Min.
Identium® Medium	380 ml cartridge compleet	14716		2 Min.	2:30 Min.	4:30 Min.	A 60
	2 x 380 ml cartridge	14717					
Identium® Medium Fast	2 x 380 ml cartridge	14719		1:15 Min.	2:15 Min.	3:30 Min.	A 60

AFDRUKSTAPPEN

De volgende stappen zijn belangrijk voor het vervaardigen van een goede afdruk

- Sluit alle externe factoren uit die de uitharding van afdrukmaterialen nadelig kunnen beïnvloeden.
- Individualiseer de afdruklepel met voldoende gelijkmatige afdrukruimte.
- Gebruik de juiste adhesief (Panasil) en laat deze eerst goed op de lepel drogen voordat er afgedrukt gaat worden.
- Vul de afdruklepel met voldoende afdrukmetaal.
- Mengpistool, -spuit en -apparaat gereed maken voor gebruik en zet de timer op de gewenste verwerkings- c.q. uithardingstijd.

- De lepel met afdrukmetaal rustig en gelijkmatig aandrukken en deze met twee vingers, minimale druk, blijven vasthouden totdat u de afdruk voorzichtig uit de mond kunt halen.
- Na controle de afdruk met water schoonspelen en desinfecteren.



JUMBO CARTRIDGE

NA PLAATSING VAN DE 380 ML JUMBO CARTRIDGE IN HET AUTOMATISCH MENGAPPARAAT ALTIJD DE EERSTE KEER HET AFDRUKMATERIAAL 1 TOT 2 CM LATEN DOORLOPEN VOORDAT DE LEPEL C.Q. AFDRUKSPUIT GEVULD WORDT.

Individuele lepel

- Voldoende afdrukruimte van minimaal 4 tot 5 mm en een eventuele inhibitie laag eerst verwijderen.
- De verwerkings- en uithardingstijden worden beïnvloed door de omgevingstemperatuur. Werkt men bijvoorbeeld langer dan 1:20 min. in de mond dan begint het afdrukmetaal lokaal al met de uitharding.



Precisie omspuitmetaal

- Voor het beste afdrukresultaat de preparatie niet te droog maar juist licht vochtig houden (of bevochtigen) om vervolgens met de light consistentie te omspuiten.
- Na het omspuiten van de preparatie ook de fissuren van de molaren en premolaren "vullen" met de light. (dit om luchtinsluiting te voorkomen).



Digitale workflow

- Identium® laat zich prima scannen in de nieuwste generatie (laboratorium) scanners. De gipskamer kan overgeslagen worden en men kan direct met de digitale opvolging starten.



Noodkroonmetaal

- De inhibitie laag van het noodkroon metaal kan de uitharding van het afdrukmetaal verstoren. Vervaardig daarom de noodvoorziening pas nadat de definitieve afdruk is gemaakt.



Van Guus Baakman tandtechniek

AFDRUK PROTOCOL

VRAAG HET AFDRUK PROTOCOL AAN VOOR UW SPECIFIEKE AFDRUKTECHNIEK VIA

INFO@DENTAL4.NL