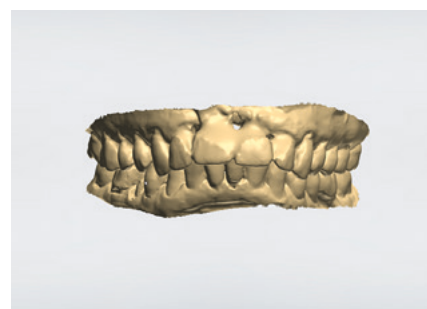
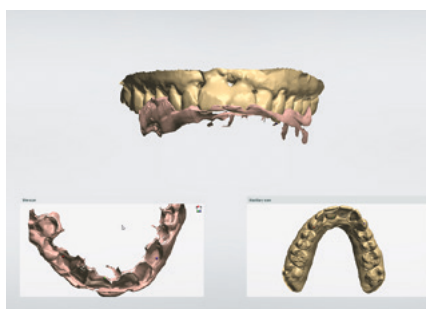
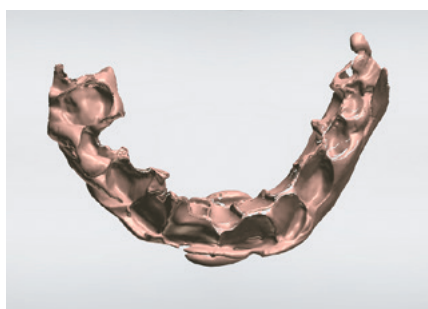
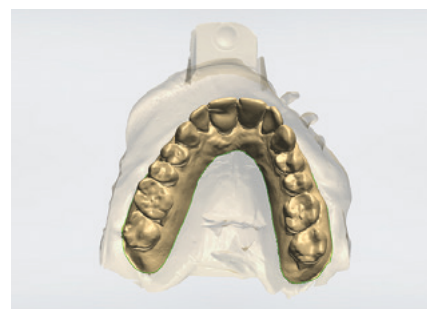
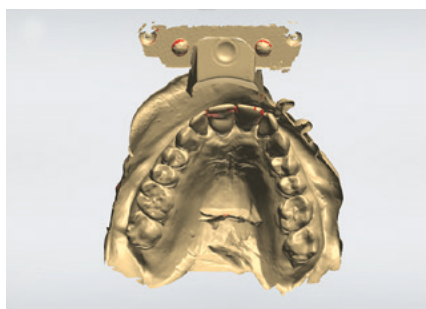
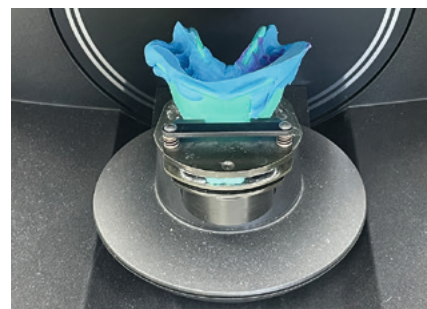
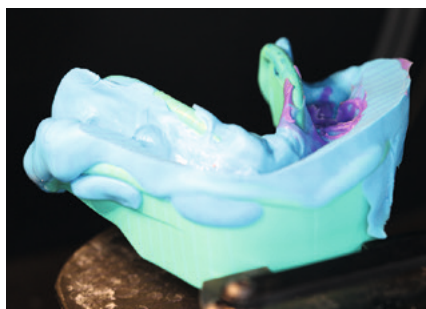
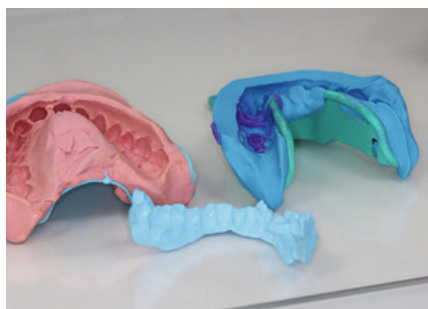


Tandtechnicus Guus Baakman over analoge of digitale afdruk:

“De vraag is vooral: wat werkt voor de tandarts het prettigst”

Bij kroon- en brugwerk wint de intra-orale camera steeds meer terrein van de afdrucklepel, zo merkt ook het team van Baakman Tandtechniek in Zutphen. Maar er blijven tandartsen die hun afdrukken liever analoog bij het lab aanleveren. Wat zijn de plus- en minpunten van beide systemen? En hoe kan afdruckmateriaal zoals Identium® van Kettenbach Dental bijdragen aan werkplezier en optimale kwaliteit?

Wil je als tandtechnicus voor kroon- en brugwerk liever een analoge of digitale afdruk aangeleverd krijgen? Guus Baakman, tandtechnicus en eigenaar van Baakman Tandtechniek in Zutphen, heeft niet echt een specifieke voorkeur. “Ons bedrijf is met de modernste digitale technieken ingericht om in beide situaties het gewenste eindresultaat te behalen. De afdrukken voor kroon- en brugwerk worden overwegend digitaal bij ons aangeleverd, maar we krijgen ook nog regelmatig analoge afdrukken. Dat is voor ons geen probleem, deze afdrukken komen via de scanner in onze digitale workflow terecht. Qua werkwijze maakt de methode van aanleveren voor ons dus niet zo veel uit. Maar als



het gaat om kwaliteit van de afdruk, heeft iedere workflow wel z'n voor- en nadelen."

Analoog versus digitaal

"De analoge methodiek heeft voor de tandarts het voordeel dat een goede afdruk in één oogopslag precies weergeeft wat er in de mond speelt. Een afdrukfout is duidelijker zichtbaar dan een scanfout en bij een storende luchtbel bijvoorbeeld is een nieuwe afdruk zo gemaakt. Tijdens de analoge afdrukname geven retractor en retractiedraad vooral bij diep subgingivale afdrukken goed zicht op de outline, dat kan bij de digitale opname wel eens minder zijn. Afdrukmassa geeft ook ondersteuning gedurende de afdruk.

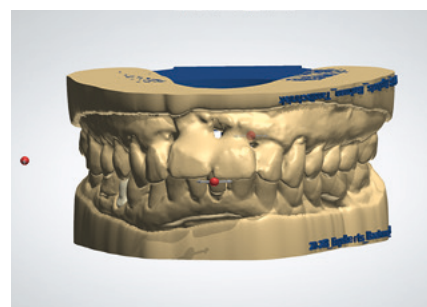
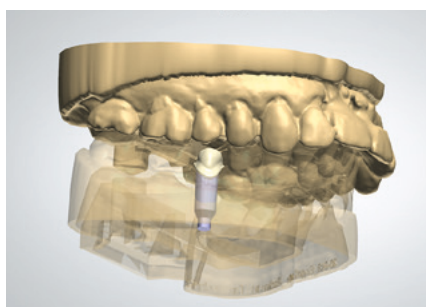
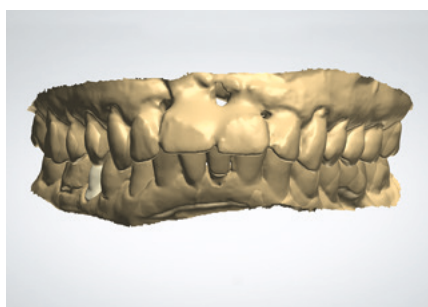
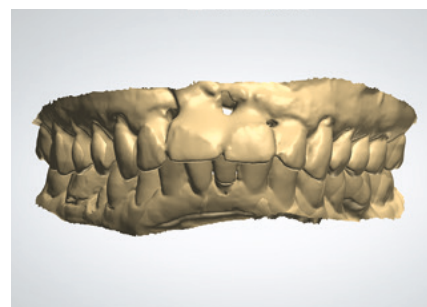
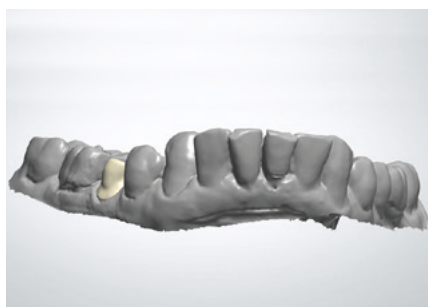
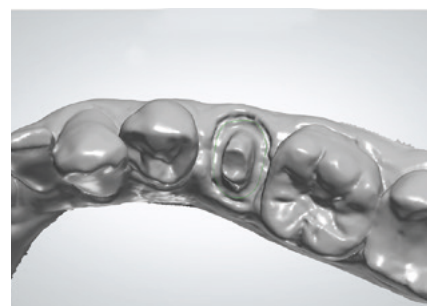
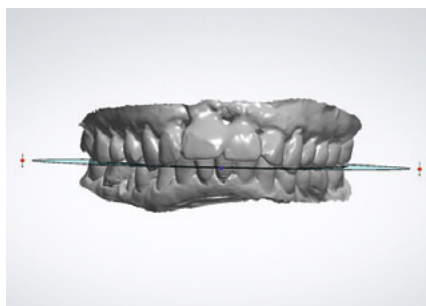
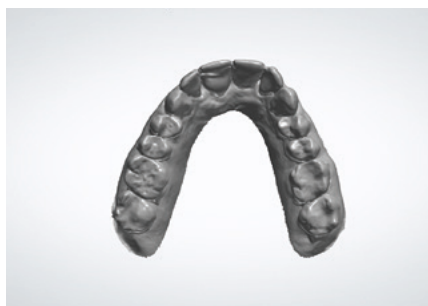
De analoge workflow is op dit moment zeker aan te raden bij bepaalde esthetische tandheelkunde waarbij extra nauwkeurigheid gewenst is, denk aan facings. Veel tandartsen zijn bovendien bekend met de analoge werkwijze, voor hen kan de overstap naar digitaal on-

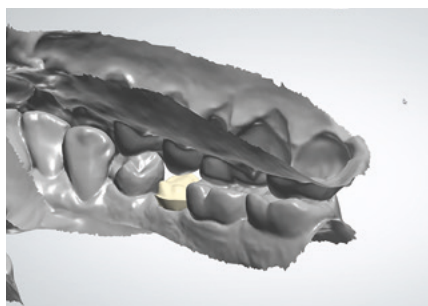
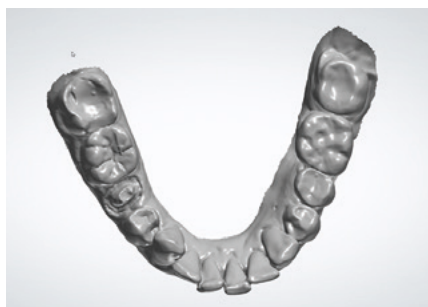
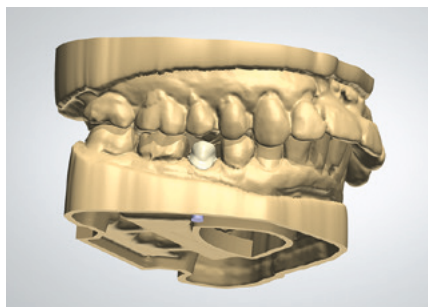
overbrugbare kennis-, tijd- en financiële investeringen vergen.

Anderzijds staat een slechte afdruk niet in verhouding tot een goede intra-orale scan. Eventuele fouten in een digitale opname zijn eenvoudig weg te gummen en te vervangen door een nieuwe deelopname. Omdat er via gescande beelden gecommuniceerd wordt, is bij afdrukfouten de mogelijke oorzaak daarvan redelijk eenvoudig te achterhalen. Daarnaast heeft de digitale werkwijze bedrijfsmatig gezien natuurlijk diverse voordelen."

De voordelen van Identium®

"Je kunt niet standaard zeggen dat de ene methodiek beter is dan de andere. De vraag is vooral 'waarmee werk je als tandarts het meest prettig' en dan is er voor ieder wat wils. Kies je voor digitale scanners, dan geldt dat de Trios 3Shape, Itero en Ceron Prime Scan momenteel 'leading' zijn. Qua afdrukmaterialen gaat mijn





voorkeur uit naar Identium® van Kettenbach Dental. Het materiaal is zeer gebruiksvriendelijk en scan-geoptimeerd, waardoor ik de gipskamer kan overslaan en meteen met de digitale opvolging kan starten. Prettig is ook dat Identium®, dankzij de unieke hydrofiele eigenschappen, in een vochtige omgeving kan worden gebruikt. Voor het beste afdrukresultaat is het zelfs aan te raden om de preparatie niet te droog, maar juist licht vochtig te houden of te maken. Qua nauwkeurigheid lijkt Identium® sterk op hydrocolloïd afdrukmetaal, het is ontwikkeld voor de éénfase afdruktechniek."

De juiste keuze

Een algemeen advies omtrent digitaal of analoog afdrukken is er volgens Guus dus niet te geven. "Die keuze is voor elke tandarts anders, ieder heeft eigen voorkeuren en capaciteiten. Aan klanten die anders

willen en daarover twifelen, leen ik gerust een intra-oraalscanner uit. Ik heb ook alle afdrukmaterialen van Kettenbach Dental die ik ter introductie in de praktijk kan neerzetten. Belangrijkste is om te achterhalen welke techniek je het best ligt. Benut je fingerspitzengefühl om werkplezier én de gewenste kwaliteit in je afdrukken te realiseren. Dan kun je er samen met je tandtechnicus voor zorgen dat de patiënt met het hoogst esthetisch haalbare resultaat naar huis gaat." ✖

www.baakmantandtechniek.nl

Voor meer informatie (incl. prachtige educatieve Kettenbach Dental video's): www.dental4.nl.



NIEUWE
CARTRIDGE-
SISTEEM



SOOO COMFORTABEL IS IDENTIUM®

PRECISIE AFDRUK

Identium® combineert de voordelen van de twee bekendste soorten, A-siliconen en polyether in één afdruk materiaal. Zeer comfortabel: Dankzij het nieuwe innovatieve 50 ml cartridgesysteem haalt u nog meer uit **Identium®**:

- **SOOO ECONOMISCH:** Minimaal materiaalverlies, direct appliceren
- **SOOO COMFORTABEL:** Eenvoudig- en zekerheid gecombineerd
- **SOOO VERTROUWD:** **Identium®** Uw precisie afdruk materiaal



PANASIL®
IDENTIUM®
FUTAR®
SILGINAT®



KETTENBACHDENTAL
Simply intelligent



VISALYS® CEMCORE
VISALYS® CORE
VISALYS® TEMP