

# GEOPTIMALISEERD MENGSTEL – DEZELFDE PRODUCTKWALITEIT

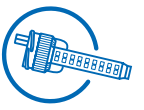
Met het nieuwe geoptimaliseerde 50 ml cartridgesysteem haalt u nog meer uit Panasil®, Futar®, Identium® en Silginat®.



Made  
in  
Germany

## ECONOMISCH

- Profiteer van tot **20% minder materiaal-verlies** dankzij de blauwe mengtip\*
- Direct toe te passen:  
**meer materiaal, minder verspilling**



1

## COMFORTABEL

**Kortere mengtip** voor de gewenste vermenging

2

## VERTROUWD

**Afsluitbaar en origineel**

- Origineel en vertrouwd product van Kettenbach Dental
- Hygiënisch en effectief afsluitbaar

3

## ZEKER

**Positionerings zekerheid:**

Eenvoudig en zekere bevestiging van de mengtip

4

## UNIEK

**Unieke kleurcodering:**

Duidelijke mengtip keuze

5

## COMPATIBEL

Werkt met hetzelfde **doseerpistool**

6

\*Vergeleken met de „oude“ groene mengtip (Ø 6,5 mm)

# IDENTIUM® PRECISIE AFDRUKMATERIAAL

## Identium® Light



### Precisie afdrukmetaal

Dankzij het nieuwe innovatieve 50 ml cartridgesysteem haalt u nog meer uit Identium®. Fantastische detailweergave dankzij de unieke vloeien- en hydrofiele eigenschappen.

Met behulp van de intraorale tip vloeit Identium® Light uitstekend in de sulcus en strak tegen de geprepareerde randlocaties.

Identium® light als precisie afdrukmetaal voor de 1 fase techniek gecombineerd met Identium® Medium of Heavy in de afdruklepel



### Voordelen

- constante mengkwaliteit dankzij vernieuwde 50 ml cartridge systeem
- minimaal materiaalverlies, direct appliceren en hygiënisch in gebruik
- unieke vloeien- en hydrofiele eigenschappen
- fantastische detailweergave



Identium® Light is verkrijgbaar als:

- 50 ml (nieuw) cartridge

## Identium® Light Fast >>>



### Precisie afdrukmetaal FAST

Identium® Light Fast, in het nieuwe innovatieve 50 ml cartridgesysteem, combineert u samen met Identium® Heavy Fast of Identium® Medium Fast voor in de afdruklepel.

Door de preparatie, net voor het omspuiten, licht vochtig te maken vloeit Identium® Light en light Fast nog beter tegen de geprepareerde randlocaties. Fantastische detailweergave dankzij de unieke eigenschappen van het VSXE® afdrukmetaal.



### Voordelen

- Tijd-, materiaalwinst en hygiënisch in gebruik
- unieke vloeien- en hydrofiele eigenschappen
- fantastische detailweergave
- 3-dimensionale zekerheid

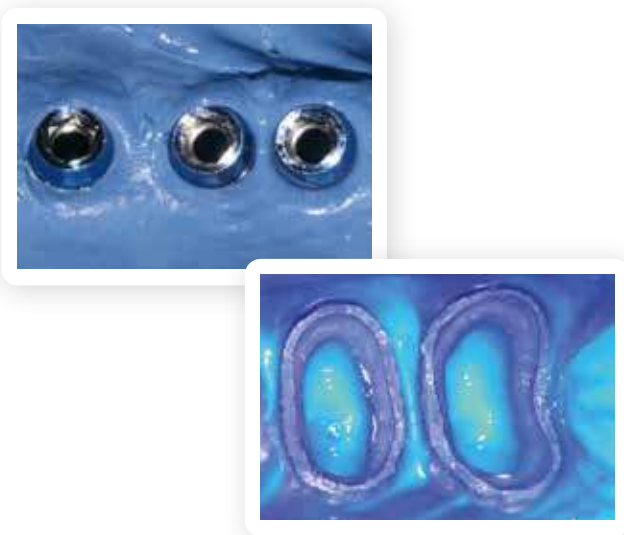


Identium® Light Fast is verkrijgbaar als:

- 50 ml (nieuw) cartridge

# IDENTIUM® PRECISIE AFDRUKMATERIAAL

## Identium® – Precisie afdruk materiaal voor kroon- en brugwerk



### Identium® Vinylsiloxanether®

Identieke afbeelding van de mondsituatie dankzij fantastische detailweergave. Identium® afdruk materiaal is speciaal ontwikkeld voor o.a. al uw kroon-, brug- en implantaatwerk. Dit Vinylsiloxanether® (VSXE®) afdruk materiaal heeft een unieke samenstelling. Identium® heeft de beste eigenschappen van polyether en additiesiliconen.



Identium® biedt u meer zekerheid door een zeer betrouwbare 3-dimensionale stabiliteit en een optimale scheurweerstand.

Reuk- en smaakneutraal met meer comfort dankzij het gemakkelijker uit de mond nemen van de afdruklepel.

1 fase afdruktechniek

## Identium® Light



### Identium® Light

Dankzij de unieke vloeï- en hydrofiele eigenschappen en met behulp van de intraorale tip vloeit Identium® Light uitstekend in de sulcus en strak tegen de geprepareerde randlocaties. Dit VSXE® precisie afdruk materiaal laat zich, in de 1 fase techniek, prima combineren met Identium® Medium en Heavy in de afdruklepel (Eventuele wattenrollen eerst verwijderen). Identium® behoort niet met andere soorten afdruk materialen (in dezelfde afdruk) gecombineerd te worden.



U kunt Identium® natuurlijk ook gebruiken als afdruk materiaal voor uw edentate patiënt!

Voor het beste afdrukresultaat de preparatie niet te droog maar juist licht vochtig houden/ maken om vervolgens met Identium Light te gaan omspuiten.

U vindt hier tal van duidelijke instructiefilmpjes met praktisch gerichte uitleg over de Kettenbach Dental producten. Collega's vertellen over hun werkwijze en ervaring.

Zie ook voor meer informatie: [www.dental4.nl](http://www.dental4.nl)



# IDENTIUM®

## COMFORTABEL IN ALLE DIMENSIES

### Identium® Heavy



#### 1 fase afdrucktechniek

Identium® afdruckmateriaal is speciaal ontwikkeld voor al uw kroon-, brug- en implantaatwerk. Identieke afbeelding van de mondsituatie met Identium® Heavy gecombineerd met het precisiemateriaal Identium® light.



#### Voordelen

- gegarandeerde 3-dimensionale stabiliteit
- eenvoudige mond uitname van de afdruk
- constante mengkwaliteit dankzij 380 ml jumbo systeem
- reuk- en smaakneutraal dus meer comfort voor de patiënt
- korte verwerkingstijd waardoor minimale belasting voor de patiënt



Identium® Heavy is verkrijgbaar als:

- 380 ml jumbo cartridge

Gebruik Identium® Iepeladhesief (Ref. 14204).

### Identium® Heavy Fast



#### 1 fase afdrucktechniek FAST

Ook Identium® Heavy Fast is speciaal ontwikkeld voor al uw kroon-, brug- en implantaatwerk. Deze snellere Identium® Heavy variant wordt dan gecombineerd met Identium® light Fast. Identium® Heavy fast heeft behalve een snellere uithardingstijd ook een kortere verwerkingstijd. Ook nu weer samen met Identium® Light Fast voor de 1 fase afdrucktechniek kroon-, brug- en implantaatwerk.



#### Voordelen

- nog kortere verwerkings- en uithardingstijd
- constante mengkwaliteit dankzij 380 ml jumbo systeem
- reuk- en smaakneutraal dus meer comfort voor de patiënt
- constante mengkwaliteit dankzij 380 ml jumbo cartridge systeem



Identium® Heavy Fast is verkrijgbaar als:

- 380 mL jumbo cartridge

Gebruik Identium® Iepeladhesief (Ref. 14204).

## Sympress mengapparaat Meng en druk af met Kettenbach Dental



### De voordelen

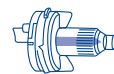
- Homogene-/luchtbelvrije massa gewaarborgd
- Zeer hoge mengsnelheid dus langere verwerkingstijd van het afdruk materiaal
- Gebruiksvriendelijk en meer zekerheid dankzij het nieuwe jumbo cartridge systeem en de "place & go" dynamische mengtips
- Minimale afmetingen, muurbevestiging mogelijk en dus ruimtebesparing

## Dynamische mengtips



### Dynamische mengtips voor de 380 ml jumbo cartridge verpakkingen

Deze dynamische mengtips zijn speciaal ontwikkeld voor de jumbo cartridge verpakkingen van de firma Kettenbach Dental.



**Dynamische mengtips, blauw**

45 tips **REF 17900**

## Mengtips



### Mengtips voor de 50 ml cartridge verpakkingen

De bijbehorende mengtip herkent u aan de kleurcodering (rood of blauw) van de afsluitdop van de verschillende 50 ml cartridges. Voor het omspuiten in de mond van de patiënt kunt u gebruik maken van de passende intra-orale tips. De intra orale tips,  $\varnothing$  0.6 mm transparant gaan samen met de rode mengtips,  $\varnothing$  4.0 mm van Identium® Light.



**Mengtips, rood,  $\varnothing$  4.0 mm**

50 tips **REF 17249**

100 tips **17250**



**Intra-orale tips, transparant,  $\varnothing$  0.6 mm**

100 tips **REF 17259**

## Lepel adhesief



### Lepel adhesief

Altijd een adhesief gebruiken in een gesloten afdruklepel. (In een geperforeerde lepel kan een lepel adhesief ook gewenst zijn) Gebruik de bijbehorende adhesief: bij Identium® is dat Identium® adhesief en bij additie siliconen is dit Panasil® adhesief voor in de afdruklepel. Laat de adhesief altijd eerst goed drogen voordat er afgedrukt gaat worden.



**Identium® adhesief voor Identium® (Vinylsiloxanether)**

10-ml-fles **REF 14204**

# AFDRUKSTAPPEN

## De volgende stappen zijn belangrijk voor het vervaardigen van een goede afdruk

- Sluit alle externe factoren uit die de uitharding van afdrukmaterialen nadelig kunnen beïnvloeden.
- Individualiseer de afdruklepel met voldoende gelijkmatige afdrukruimte.
- Gebruik de juiste adhesief (Panasil) en laat deze eerst goed op de lepel drogen voordat er afgedrukt gaat worden.
- Vul de afdruklepel met voldoende afdruk materiaal.
- Mengpistool, -spuit en -apparaat gereed maken voor gebruik en zet de timer op de gewenste verwerkings- c.q. uithardingstijd.

- De lepel met afdruk materiaal rustig en gelijkmatig aandrukken en deze met twee vingers, minimale druk, blijven vasthouden totdat u de afdruk voorzichtig uit de mond kunt halen.
- Na controle de afdruk met water schoonspelen en desinfecteren.



## JUMBO CARTRIDGE

NA PLAATSING VAN DE 380 ML JUMBO CARTRIDGE IN HET AUTOMATISCH MENGAPPARAAT ALTIJD DE EERSTE KEER HET AFDRUKMATERIAAL 1 TOT 2 CM LATEN DOORLOPEN VOORDAT DE LEPEL C.Q. AFDRUKSPUIT GEVULD WORDT.

## Individuele lepel

- Voldoende afdrukruimte van minimaal 4 tot 5 mm en een eventuele inhibitie laag eerst verwijderen.
- De verwerkings- en uithardingstijden worden beïnvloed door de omgevingstemperatuur. Werkt men bijvoorbeeld langer dan 1:20 min. in de mond dan begint het afdruk materiaal lokaal al met de uitharding.



## Precisie omspuitmateriaal

- Voor het beste afdrukresultaat de preparatie niet te droog maar juist licht vochtig houden (of bevochtigen) om vervolgens met de light consistentie te omspuiten.
- Na het omspuiten van de preparatie ook de fissuren van de molaren en premolaren "vullen" met de light. (dit om luchtinsluiting te voorkomen).



## Digitale workflow

- Identium® laat zich prima scannen in de nieuwste generatie (laboratorium) scanners. De gipskamer kan overgeslagen worden en men kan direct met de digitale opvolging starten.



## Noodkroonmateriaal

- De inhibitie laag van het noodkroon materiaal kan de uitharding van het afdruk materiaal verstoren. Vervaardig daarom de noodvoorziening pas nadat de definitieve afdruk is gemaakt.



Van Guus Baakman tandtechniek

## AFDRUK PROTOCOL

VRAAG HET AFDRUK PROTOCOL AAN VOOR UW SPECIFIEKE AFDRUKTECHNIEK VIA

INFO@DENTAL4.NL

# IDENTIUM® INFORMATIE

## Productkeuze voor kroon- en brugwerk

Welke consistentie additiesiliconen wilt u in de afdruklepel en voor welke afdruktechniek kiest u?

### 1 fase afdruktechniek

	Light body materiaal	Medium body materiaal	Heavy body materiaal	Putty materiaal
Lepelkeuze		Gesloten lepel met adhesief	Gesloten (evt. geperforeerde) lepel met adhesief	
Consistentie voor in de lepel /productkeuze	Identium® Light	Identium® Medium	Identium® Heavy	n.v.t
Omspuitmateriaal		als monofase of samen met Identium® Light	gecombineerd met Identium® Light	n.v.t

### 2 fase afdruktechniek

Geen 2 fase afdruktechniek of extra "relining" toepassen met Identium afdruk materiaal!

## Verwerkings-, uithardingstijden en technische informatie

Vinylsiloxanether® (kroon- en brugwerk)	Omschrijving	bestelcode	Meng- methode	Verwerkingstijd (*)	Intraorale uithardingstijd	Totale uithardingstijd	Shore-A hardheid (ca.)
Identium® Heavy	380 ml cartridge compleet	14724-11		2 Min.	2:30 Min.	4:30 Min.	A 60
	2 x 380 ml cartridge	14725					
Identium® Heavy Fast	2 x 380 ml cartridge	14727		1:15 Min.	2:15 Min.	3:30 Min.	A 60
Identium® Light	2 x 50 ml cartridge	13701-11		2 Min.	2:30 Min.	4:30 Min.	A 46
	Identium® Light Fast	2 x 50 ml cartridge	13711-11		1:15 Min.	2:15 Min.	3:30 Min.
Identium® Medium	380 ml cartridge compleet	14716		2 Min.	2:30 Min.	4:30 Min.	A 60
	2 x 380 ml cartridge	14717					
Identium® Medium Fast	2 x 380 ml cartridge	14719		1:15 Min.	2:15 Min.	3:30 Min.	A 60