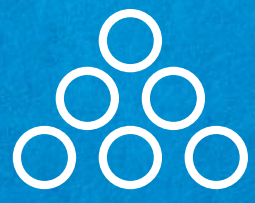


SOOO PRECIES
IS **PANASIL**[®]

PRECISIE AFDRUK



KETTENBACHDENTAL

Simply intelligent



Panasil® tray Soft Heavy

Bijzonder geschikt voor uw kroon-, en brugafdrukken. Panasil® tray Soft is een heavy body materiaal voor in de afdruklepel. Ondanks een dikkere consistentie is het na uitharding minder stug en scheurvast dan Panasil® monophase Medium, waardoor de mond uitname gemakkelijker is. Panasil® tray Soft is als monofase materiaal niet geschikt, maar kan het best gecombineerd worden met het precisiemateriaal Panasil® initial contact Light.



Panasil® tray Soft Heavy is verkrijgbaar als:

- 380 ml jumbo cartridge
- 50 ml cartridge



Omschrijving met bestelcode

| | | | |
|--------------------------|-----------------|------------------------|-------|
| Panasil® tray Soft Heavy | 380 ml jumbo | Intro, 380 ml compleet | 14706 |
| | | Refill, 2 x 380 ml | 14707 |
| | 50 ml cartridge | 2 x 50 ml | 13541 |



Voordelen

- minimale belasting door uitstekende mond uitname van de afdruk
- reuk- en smaakneutraal dus meer comfort voor de patiënt
- uitstekende drukopbouw en detailweergave
- gegarandeerde 3-dimensionale stabiliteit



Verwerkingstijd (*)

Intraorale uithardingstijd

Totale uithardingstijd



Shore-A hardheid (ca.)

2 minuten

2 minuten

4 minuten

A-55

2 fase afdruktechniek



Panasil® tray Fast Heavy

Bijzonder geschikt voor uw kroon-, en brugafdrukken. Panasil® tray Fast Heavy heeft een korte verwerkingstijd en is als voorafdruk gemakkelijk uit te snijden. Men kan ook gebruik maken van een folie/wafel (“ruimteplaat”) techniek.



Panasil® tray Fast Heavy is verkrijgbaar als:

- 380 ml jumbo cartridge
- 50 ml cartridge



Voordelen

- Minimale belasting door uitstekende mond uitname van de afdruk
- reuk- en smaakneutraal, dus meer comfort voor de patiënt
- optimale condities dankzij “individuele lepel” techniek
- gegarandeerde 3-dimensionale stabiliteit



| Omschrijving met bestelcode | | | | Verwerkingstijd (*) | Intraorale uithardingstijd | Totale uithardingstijd | Shore-A hardheid (ca.) |
|-----------------------------|-----------------|------------------------|-------|-------------------------|----------------------------|--------------------------|------------------------|
| Panasil® tray Fast Heavy | 380 ml jumbo | Intro, 380 ml compleet | 14704 | 1 minute 20 seconden | 2 minuten | 3 minuten 20 seconden | A-62 |
| | | Refill, 2 x 380 ml | 14705 | | | | |
| | 50 ml cartridge | 2 x 50 ml | 13551 | | | | |

Initiële hydrofilie



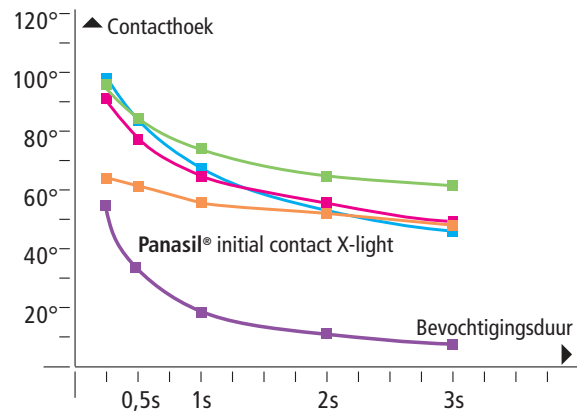
Panasil® initial contact

Panasil® initial contact onderscheidt zich van alle huidige precisie additie-siliconen afdruckmaterialen door zijn unieke initiële hydrofilie. Een efficiënt gebruiksvriendelijk, thixotroop en scheurvast afdruckmateriaal met als extra voordeel het unieke en constante bevochtigingsvermogen, gedurende de gehele verwerkingsperiode!



Panasil® initial contact is verkrijgbaar als:

- 50 ml cartridge Regular
- 50 ml cartridge Light
- 50 ml cartridge X-Light



Omschrijving met bestelcode



Verwerkingstijd (*)

Intraorale uithardingstijd

Totale uithardingstijd



Shore-A hardheid (ca.)

| Omschrijving met bestelcode | Verwerkingstijd (*) | Intraorale uithardingstijd | Totale uithardingstijd | Shore-A hardheid (ca.) |
|---|---------------------|----------------------------|------------------------|------------------------|
| X-Light, 2 x 50 ml | 13401 | | | |
| X-Light Big-Pack, 10 x 50 ml | 28300 | | | |
| Panasil® initial contact 50 ml cartridge Light, 2 x 50 ml | 13411 | 1 minuten 30 seconden* | 2 minuten 30 seconden | 4 minuten |
| Light Big-Pack, 10 x 50 ml | 28310 | | | |
| Regular, 2 x 50 ml | 13431 | | | |

Bestelcodes mengtips MB 6.5, en MB 4.2 en Panasil® adhesief en bijbehorende intra orale tips: zie pagina 10.

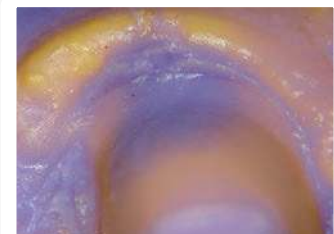
Mondtemperatuur

Het uithardingsproces van afdruckmateriaal wordt door temperatuur beïnvloed. Werkt men bijvoorbeeld langer dan 1 min. in de mond dan begint het afdruckmateriaal lokaal al met de uitharding!

...optimale adaptatie dankzij uniek hydrofiel karakter!

Overtuig uzelf met Panasil® initial contact X-Light en/ of Panasil® initial contact Light en/of Panasil® initial contact Regular in combinatie met Panasil® monophase Medium of Panasil® tray Soft/Fast of de eerste echte putty voor het automatisch mengapparaat:

Panasil® binetics Putty Soft/Fast. De keuze en combinatie is aan u! Panasil® initial contact vloeit prima in de sulcus en tegen de gebitselementen, loopt niet weg en reproduceert moeiteloos elk detail. Het resultaat: haarscherpe afdrukken!



Productkeuze voor kroon- en brugwerk

Welke consistentie additiesiliconen wilt u in de afdruklepel en voor welke afdruktechniek kiest u?

1 fase afdruktechniek

| | Light body materiaal | Medium body materiaal | Heavy body materiaal | Putty materiaal |
|---|---|--|--|---|
| Lepelkeuze | | Gesloten lepel met adhesief | Gesloten (evt. geperforeerde) lepel met adhesief | Geperforeerde lepel (evt. met adhesief) |
| Consistentie voor in de lepel /productkeuze | Panasil® initial contact Light, X-Light | Panasil® monophase Medium | Panasil® tray Soft Heavy | Putty Soft, Panasil® binetics Putty Soft |
| | | als monofase of samen met | samen met | samen met |
| Omspuitmateriaal | | Panasil® initial contact X-Light, Light of Regular | Panasil® initial contact Light of Regular | Panasil® initial contact Light of Regular |

2 fase afdruktechniek

| | Light body materiaal | Medium body materiaal | Heavy body materiaal | Putty materiaal |
|---|---|-----------------------|--|---|
| Lepelkeuze | | n.v.t. | Gesloten (evt. geperforeerde) lepel met adhesief | Geperforeerde lepel (evt. met adhesief) |
| Consistentie voor in de lepel /productkeuze | Panasil® initial contact Light, X-Light | | Heavy body Fast Panasil® tray Fast | Putty Fast, Panasil® binetics Putty Fast |
| | | | samen met | samen met |
| Omspuitmateriaal | | | Panasil® initial contact Light of X-Light | Panasil® initial contact Light of X-Light |

Het gebruik van een bepaalde consistentie afdruk materiaal is vaak ook een persoonlijke voorkeur. Het is hierbij dan ook goed mogelijk om een andere combinatie dan staat voorgeschreven, te maken.

Als ruimte “spacer”, voor de 2 fase afdruktechniek, kunt u eenvoudig gebruik maken van een plasticfolie.



Panasil® adhesief

Gebruik de juiste adhesief (14101 Panasil adhesief, 10 ml is voor additiesiliconen) voor in de lepel en laat de aangebrachte adhesief eerst goed drogen (4 min) voordat er afdruk materiaal wordt aangebracht en er afgedrukt kan

gaan worden. Bij lichtuithardende lepels eerst de inhibitielaag met alcohol verwijderen. Indien er geen of een slechte hechting is tussen het afdruk materiaal en de lepelwand dan ontstaan er afdruk-onnauwkeurigheden.



Panasil® adhesief

voor Panasil® (Vinylpolysiloxan)

10 ml

REF 14101



AFDRUKSTAPPEN



De volgende stappen zijn belangrijk voor het vervaardigen van een goede afdruk

- Sluit alle externe factoren uit die de uitharding van afdrukmaterialen nadelig kunnen beïnvloeden.
- Individualiseer de afdruklepel met voldoende gelijkmatige afdrukruimte.
- Gebruik de juiste adhesief (Panasil) en laat deze eerst goed op de lepel drogen voordat er afgedrukt gaat worden.
- Mengpistool, -spuit en -apparaat gereed maken voor gebruik en zet de timer op de gewenste verwerkings- c.q. uithardingstijd.
- Vul de afdruklepel met voldoende afdruk materiaal.
- De lepel met afdruk materiaal rustig en gelijkmatig aandrukken en deze met twee vingers, minimale druk, blijven vasthouden totdat u de afdruk voorzichtig uit de mond kunt halen.
- Na controle de afdruk met water schoonspelen en desinfecteren.

Jumbo cartridge

Na plaatsing van de 380 ml Jumbo cartridge in het automatisch mengapparaat altijd de eerste keer het afdruk materiaal 1 tot 2 cm laten doorlopen voordat de lepel c.q. afdrukspuit gevuld wordt.

Individuele lepel

- Voldoende afdrukruimte van minimaal 4 tot 5 mm en een eventuele inhibitie laag eerst verwijderen

- De verwerkings- en uithardingstijden worden beïnvloed door de omgevingstemperatuur. Werkt men bijvoorbeeld langer dan 1 min. in de mond dan begint het afdruk materiaal lokaal al met de uitharding.

Precisie omspuitmateriaal

- Voor het beste afdrukresultaat de preparatie niet te droog maar juist licht vochtig houden (of bevochtigen) om vervolgens met de light of X-light consistentie te omspuiten.
- Na het omspuiten van de preparatie ook de fissuren van de molaren en premolaren “vullen” met de light of X-light. (dit om luchtinsluiting te voorkomen)

Noodkroonmateriaal

- Gebruik voor de 2 fase techniek nooit dezelfde putty afdruk welke u daarvoor gebruikt heeft om een noodvoorziening te vervaardigen! (de inhibitie laag verstoort de uitharding van het afdruk materiaal)

Afdruk Protocol

Vraag het afdruk Protocol aan voor uw specifieke afdruktechniek via info@dental4.nl



TOEBEHOREN

Sympress mengapparaat

Meng en druk af met Kettenbach Dental



De voordelen

- homogene- / luchtbelvrije massa gewaarborgd
- zeer hoge mengsnelheid dus langere verwerkingstijd van het afdrukmetaal
- gebruiksvriendelijk en meer zekerheid dankzij het nieuwe jumbo cartridge systeem en de "place & go" dynamische mengtips
- Minimale afmetingen, muurbevestiging mogelijk en dus ruimtebesparing

Toebehoren afdrukmaterialen



Dynamische mengtips voor de 380 ml jumbo cartridge verpakkingen

Deze dynamische mengtips zijn speciaal ontwikkeld voor de jumbo cartridge verpakkingen van Kettenbach Dental.



Mengtips voor de 50 ml cartridge verpakkingen

De bijbehorende mengtip herkent u aan de kleurcodering van de afsluitdop van de verschillende cartridges. Om het omspuiten in de patiëntenmond te vergemakkelijken kunt u gebruik maken van de bijbehorende intra-orale tip. De gele intra-orale tips, MB 4.2 gaan samen met de gele mengtips voor o.a. Panasil® initial contact Light.



Lepel adhesief

Altijd een adhesief gebruiken in een gesloten afdruklepel. (In een geperforeerde lepel kan een lepel adhesief ook gewenst zijn) Gebruik de bijbehorende adhesief: bij additiesiliconen is dit Panasil® adhesief voor in de afdruklepel. (en bij Futar® D voor de randafvorming is dit ook Panasil® adhesief).

Laat de adhesief altijd eerst goed drogen voordat er afgedrukt gaat worden.

Individuele samenstelling van het Sympress pakket
€ 999,- excl. BTW



Dynamische mengtips, blauw

de 380 ml jumbo cartridge

45 stuks



REF 17900



Mengtips, groen

Ø 6,5 mm, voor de 50 ml cartridges met de groene afsluitdop

100 stuks



REF 17235



Mengtips, geel

Ø 4,2 mm, voor de 50 ml cartridges met de gele afsluitdop

100 stuks



REF 17240



Intra-orale tips, geel

voor de gele mengtips Ø 4,2 mm

96 stuks



REF 17222



Intra-orale tips, transparant

voor de groene mengtips 6.5 mm

96 stuks



REF 17221



Panasil® adhesief

voor o.a. Silginat® (additiesiliconen)

10 ml



REF 14101



Kettenbach GmbH & Co. KG
Im Heerfeld 7
35713 Eschenburg · Germany
Phone: +49 (0) 2774 7050
info@kettenbach.com
www.kettenbach-dental.com

Voor meer informatie vraag uw dental
depot of direct via ons:
Kettenbach Dental Benelux
info@dental4.nl
Telefoon: +31 (0) 6 16 79 15 91
www.dental4.nl



KETTENBACHDENTAL
Simply intelligent



0512116_0221