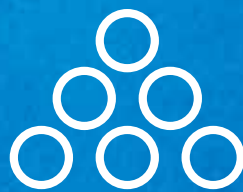




SOOO COMFORTABEL  
IS **IDENTIUM**<sup>®</sup>

PRECISIE AFDRUK



**KETTENBACHDENTAL**

Simply intelligent



## De volgende stappen zijn belangrijk voor het vervaardigen van een goede afdruk

- Sluit alle externe factoren uit die de uitharding van afdrukmaterialen nadelig kunnen beïnvloeden.
- Individualiseer de afdruklepel met voldoende gelijkmatige afdrukruimte.
- Gebruik de juiste adhesief (Panasil) en laat deze eerst goed op de lepel drogen voordat er afgedrukt gaat worden.
- Mengpistool, -spuit en -apparaat gereed maken voor gebruik en zet de timer op de gewenste verwerkings- c.q. uithardingstijd.
- Vul de afdruklepel met voldoende afdrukmetaal.
- De lepel met afdrukmetaal rustig en gelijkmatig aandrukken en deze met twee vingers, minimale druk, blijven vasthouden totdat u de afdruk voorzichtig uit de mond kunt halen.
- Na controle de afdruk met water schoonspelen en desinfecteren.

### Jumbo cartridge

Na plaatsing van de 380 ml Jumbo cartridge in het automatisch mengapparaat altijd de eerste keer het afdrukmetaal 1 tot 2 cm laten doorlopen voordat de lepel c.q. afdrucksput gevuld wordt.

## Individuele lepel

- Voldoende afdrukruimte van minimaal 4 tot 5 mm en een eventuele inhibitie laag eerst verwijderen.

- De verwerkings- en uithardingstijden worden beïnvloed door de omgevingstemperatuur. Werkt men bijvoorbeeld langer dan 1:20 min. in de mond dan begint het afdrukmetaal lokaal al met de uitharding.

## Precisie omspuitmateriaal

- Voor het beste afdrukresultaat de preparatie niet te droog maar juist licht vochtig houden (of bevochtigen) om vervolgens met de light consistentie te omspuiten.
- Na het omspuiten van de preparatie ook de fissuren van de molaren en premolaren “vullen” met de light. (dit om luchtinsluiting te voorkomen).

## Noodkroonmateriaal

- De inhibitie laag van het noodkroon materiaal kan de uitharding van het afdrukmetaal verstoren. Vervaardig daarom de noodvoorziening pas nadat de definitieve afdruk is gemaakt.

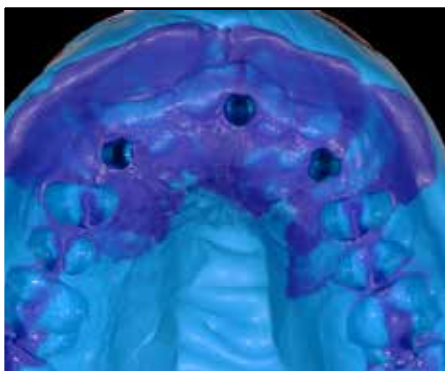
### Afdruk Protocol

Vraag het afdruk Protocol aan voor uw specifieke afdruktechniek via [info@dental4.nl](mailto:info@dental4.nl)



### Let op

Geen 2 fase afdruktechniek of extra “relining” toepassen met Identium afdrukmetaal!



# BEETREGISTRATIE

## Futar® familie

Deze Futar® materialen verschillen alleen qua verwerkings- en intraorale uithardingstijd en eindhardheid.



### Futar® D/Futar® D Fast

- Spuitbaar additiesiliconen materiaal, ook voor een end-to-end beet. Dankzij Futar® D Fast kunt u nu nog sneller een beet- en of MRA-pijlpuntregistratie realiseren. Met een verwerkingstijd van 15 sec. en een intraorale uithardingstijd van 45 sec. heeft u zeer snel en exact de gewenste registratie voltooid. Doe dit door Futar® D Fast in gesloten beet (bij voorbeeld buccaal) tegen de preparatie aan te spuiten.
- Futar® D is o.a. zeer geschikt voor een snelle functionele randafvorming. Voor een goede hechting aan de lepelrand altijd eerst Panasil® adhesief aanbrengen (REF 14101).



### Futar®/Futar® Fast

Futar® Fast en Futar® zijn de “zachtere” varianten van Futar® D Fast en Futar® D. Herkenbaar aan de groene kleur zijn Futar® Fast en Futar®, i.v.m. hun flexibiliteit, bij voorkeur te gebruiken i.g.v. een volledige occlusale beetregistratie. (“hoefijzer”)



### Futar® Cut & Trim Fast

Dankzij lage elasticiteitsmodulus zeer geschikt voor een occlusale end-to-end beet. Scan-geoptimeerd en extra besparing dankzij kortere en dunnere mengtips!



### Voordelen

- Gebruiksklaar en hygiënisch aan te brengen
- Een zeer korte verwerkings- uithardingstijd
- Dimensioneel blijvend stabiel
- Extra prijsvoordeel via de Big-Pack verpakking

Futar® familie is verkrijgbaar als:  
• 50 ml cartridge



	Omschrijving met bestelcode			Verwerkingstijd (*)	Intraorale uithardingstijd	Totale uithardingstijd	Shore-D hardheid (ca.)
Futar® D Fast	50 ml cartridge	2 x 50 ml Big-Pack, 10 x 50 ml	11961 28279	15 seconden	45 seconden	1 minuut	D-43
Futar® D	50 ml cartridge	2 x 50 ml Big-Pack, 10 x 50 ml	11932 28278	30 seconden	90 seconden	2 minuten	D-43
Futar® Cut & Trim Fast	50 ml cartridge	2 x 50 ml Big-Pack, 10 x 50 ml	11975 28275	15 seconden	45 seconden	1 minuut	D-35
Futar® Fast	50 ml cartridge	2 x 50 ml Big-Pack, 10 x 50 ml	11926 28276	15 seconden	45 seconden	1 minuut	A-90
Futar®	50 ml cartridge	2 x 50 ml Big-Pack, 10 x 50 ml	11912 28277	30 seconden	90 seconden	2 minuten	A-90

\* Intra-orale verwerkingstijd is korter dan de hierboven genoemde verwerkingstijd!

## Productkeuze voor kroon- en brugwerk

Welke consistentie additiesiliconen wilt u in de afdruklepel en voor welke afdruktechniek kiest u?




### 1 fase afdruktechniek

	Light body materiaal	Medium body materiaal	Heavy body materiaal	Putty materiaal
Lepelkeuze		Gesloten lepel met adhesief	Gesloten (evt. geperforeerde) lepel met adhesief	
Consistentie voor in de lepel /productkeuze	Identium® Light	Identium® Medium	Identium® Heavy	n.v.t
		als monofase of samen met	samen met	
Omspuitmateriaal		Identium® Light	Identium® Light	n.v.t

### 2 fase afdruktechniek

Geen 2 fase afdruktechniek of extra "relining" toepassen met Identium afdruk materiaal!

## Verwerkings-, uithardingstijden en technische informatie

Vinylsiloxanether® (kroon- en brugwerk)		Omschrijving met bestelcode	Verwerkingstijd (*)		Intraorale uithardingstijd	Totale uithardingstijd		Shore-A hardheid (ca.)
Identium® Heavy	380 ml jumbo	Intro, 380 ml compleet	14724	2 minuten	2 minuten 30 seconden	4 minuten 30 seconden	A 60	
		Refill, 2 x 380 ml	14725					
Identium® Heavy Fast	380 ml jumbo	Refill, 2 x 380 ml	14727	1 minuten 15 seconden	2 minuten 15 seconden	3 minuten 30 seconden	A 60	
Identium® Light	50 ml cartridge	2 x 50 ml	13701	2 minuten	2 minuten 30 seconden	4 minuten 30 seconden	A 46	
Identium® Light Fast	50 ml cartridge	2 x 50 ml	13711	1 minuten 15 seconden	2 minuten 15 seconden	3 minuten 30 seconden	A 46	
Identium® Medium	380 ml jumbo	Intro, 380 ml compleet	14716	2 minuten	2 minuten 30 seconden	4 minuten 30 seconden	A 60	
		Refill, 2 x 380 ml	14717					
Identium® Medium Fast	380 ml jumbo	Refill, 2 x 380 ml	14719	1 minuten 15 seconden	2 minuten 15 seconden	3 minuten 30 seconden	A 60	

\* Totale uithardingstijd (verwijdering uit mond) vanaf het begin van het mengen.

Het uithardingsproces van afdruk materiaal wordt door temperatuur beïnvloed. Werkt men bijvoorbeeld langer dan 1 min 20 sec. in de mond dan begint het Identium® afdruk materiaal lokaal al met de uitharding! Met Identium® Fast heeft u maar 40 sec. verwerkingstijd in de mond. Alle Refill's zijn excl. dynamische mengtips.



Zie pagina 8 voor verdere toebehoren.

# PRECISIE AFDRUKMATERIAAL

## Identium® – Precisie afdrukmetaal voor kroon- en brugwerk

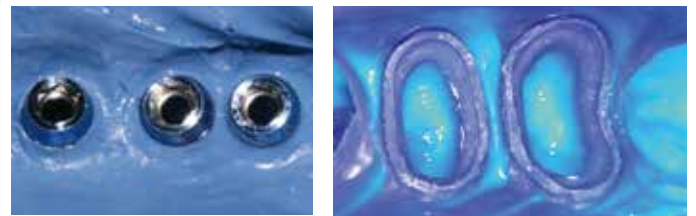


### Identium® Vinylsiloxanether®

Identieke afbeelding van de mondsituatie dankzij fantastische detailweergave. Identium afdrukmetaal is speciaal ontwikkeld voor o.a. al uw kroon-, brug- en implantaatwerk. Dit Vinylsiloxanether® (VSXE®) afdrukmetaal heeft een unieke samenstelling. Identium® heeft de beste eigenschappen van polyether en additiesiliconen.

Identium® biedt u meer zekerheid door een zeer betrouwbare 3-dimensionale stabiliteit en een optimale scheurweerstand.

Reuk- en smaakneutraal met meer comfort dankzij het gemakkelijker uit de mond nemen van de afdruklepel.



1 fase afdruktechniek

### Identium® Light

Dankzij de unieke vloeï- en hydrofiele eigenschappen en met behulp van de intraorale tip vloeit Identium® Light uitstekend in de sulcus en strak tegen de geprepareerde randlocaties. Dit VSXE® precisie afdrukmetaal laat zich, in de 1 fase techniek, prima combineren met Identium® Medium en Heavy in de afdruklepel (Eventuele wattenrollen eerst verwijderen). Identium® behoort niet met andere soorten afdrukmaterialen (in dezelfde afdruk) gecombineerd te worden.

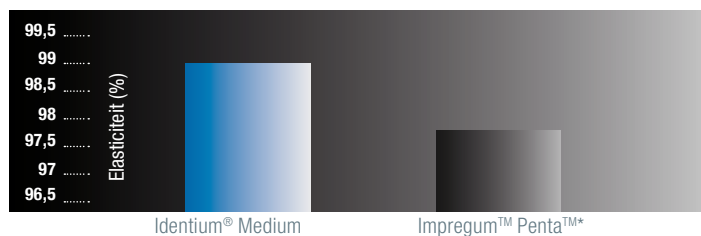
U kunt Identium® natuurlijk ook gebruiken als afdrukmetaal voor uw edentate patiënt!



Voor het beste afdrukresultaat de preparatie niet te droog maar juist licht vochtig houden/ maken om vervolgens met Identium Light te gaan omspuiten.



### Elasticiteit na vervorming



### Contacthoekmeting



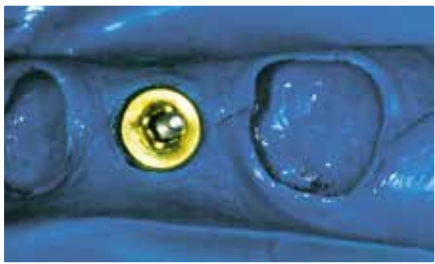
U vindt hier tal van duidelijke instructiefilmpjes met praktisch gerichte uitleg over de Kettenbach Dental producten. Collega's vertellen over hun werkwijze en ervaring.

Zie ook voor meer informatie: [www.dental4.nl](http://www.dental4.nl)

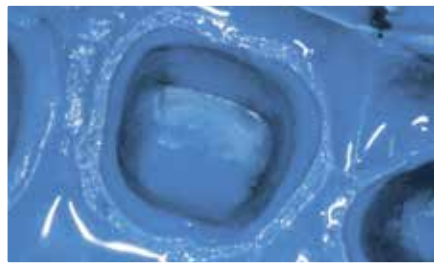
## Identium® in de praktijk



Meer zekerheid dankzij een zeer betrouwbare 3-dimensionale stabiliteit en een optimale scheurweerstand.



Casus door Dr. Mauro Belluz



Casus door Dr. Mauro Belluz

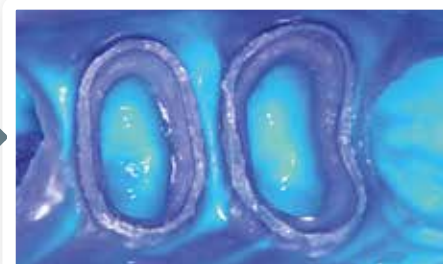
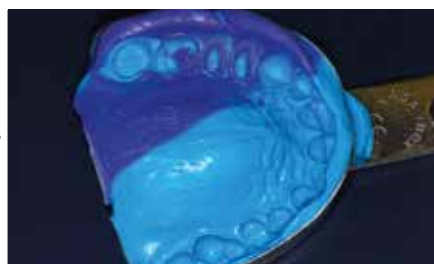


Casus door Dr. Ugo Torquati

Als monofase afdrukmetaal (medium) maar ook prima te combineren (1 fase techniek) met Identium® Light. (om te omspuiten)



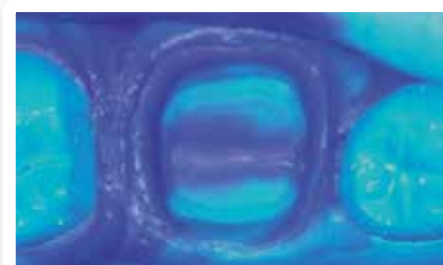
Casus door Dr. Ercole Parnanzini/Od. Delfino Dall'Aglio



Casus door Dr. Gianluca Scatizzi



Casus door Dr. Ugo Torquati – Sr. Giancarlo Riva



Casus door Dr. Fabio Conti



### Materiaal keuze Implantologie

Dankzij de hoge eindhardheid – direct al na de mond uitname – zijn Identium® Medium en Heavy (ook de fast variant) zeer geschikt

voor al uw implantaatafdrukken. Indien er een afdrukcombinatie met Identium® Light gemaakt wordt, dan is het belangrijk dat de

transferstiften voldoende door het sterkere Identium® Medium of Heavy afdrukmetaal omsloten wordt.

## Mondiaal afdrukmetaal



### Silginat®

Silginat® is een universeel afdrukmetaal wat uitermate geschikt is voor al uw alginaat indicaties, maar dan wel met de voordelen van een additiesiliconen materiaal.

Het laboratorium kan bovendien de Silginat® afdruk, zonder te poederen, scannen (roodlicht scanners) waardoor de mondsituatie direct en nauwkeurig digitaal wordt vastgelegd.

Silginat® kunt u gebruiken als afdrukmetaal voor nood- en eenvoudig uitneembare prothetische voorzieningen, de tegenafruk en werk-/studiemodellen (Orthodontie).

Silginat® mengt u snel en hygiënisch en heeft direct al uitstekende vloeieigenschappen (direct 6 mm volgens de "Shark Test").



### Voordelen

voor uw automatisch mengapparaat maar ook voor het doseerpistool

- Tijd- en dus kostenbesparing dankzij minimale voorbereiding en schoonmaakwerk.
- Uitstekende vloeieigenschappen en zeer goede detailweergave.
- Glad oppervlak van de noodvoorziening als Silginat als putty mal wordt gebruikt (minder af te werken).
- Zeer thixotroop en daardoor blijft Silginat® zeer goed in de lepel "staan".
- Meerdere malen uit te gieten: direct of veel later.
- Scan-geoptimeerd (zonder te poederen).



Omschrijving met bestelcode				Verwerkingstijd (*)	Intraorale uithardingstijd	Totale uithardingstijd	Shore-A hardheid (ca.)
Silginat®	380 ml jumbo	Refill, 2 x 380 ml	14713	1 minute 30 seconden	1 minute 30 seconden	3 minuten	A 42
	50 ml cartridge	Intro 6 x 50 ml	13846	1 minute	1 minuten	2 minuten	A 42
		Bulk, 24 x 50 ml	13847	15 seconden	15 seconden	30 seconden	

\* Intra-orale verwerkingstijd is korter dan de hierboven genoemde verwerkingstijd!

Alleen de Silginat®, 6 x 50 ml verpakking is incl. mengtips.

## Drie producten – één systeem: Simply intelligent



### Visalys® Temp

Visalys® Temp als tijdelijk kroon- en brugmetaal zie pagina 9

### Silginat®

Silginat® als "afdrukmal" voor de noodvoorziening

### Multi Trays

Handige partiële afdruklepels waarmee in combinatie met Silginat® de uiteindelijke vormgeving van de later nog te realiseren noodvoorziening kan worden vastgelegd. Multi Trays zijn verkrijgbaar als partiële frontlepel en als lepel voor de zijdelingse delen.

Let op: vervaardig de noodvoorziening pas nadat de definitieve afdruk voor kroon- en brugafdruk is gemaakt.

De inhibitie laag van het noodkroon materiaal kan de uitharding van het afdrukmetaal beïnvloeden.



Multi Tray	Multi Tray
Anterior	Quadrant
30 stuks REF 17752	30 stuks REF 17753



Anterior



Quadrant



# TOEBEHOREN

## Sympress mengapparaat

Meng en druk af met Kettenbach Dental



### De voordelen

- Homogene-/luchtbelvrije massa gewaarborgd
- Zeer hoge mengsnelheid dus langere verwerkingstijd van het afdrukmetaal
- Gebruiksvriendelijk en meer zekerheid dankzij het nieuwe jumbo cartridge systeem en de "place & go" dynamische mengtips
- Minimale afmetingen, muurbevestiging mogelijk en dus ruimtebesparing

Individuele samenstelling van het Sympress pakket  
**€ 999,-** excl. BTW



## Toebehoren afdrukmaterialen



### Dynamische mengtips voor de 380 ml jumbo cartridge verpakkingen

Deze dynamische mengtips zijn speciaal ontwikkeld voor de jumbo cartridge verpakkingen van de firma Kettenbach Dental.



#### Dynamische mengtips, blauw

de 380 ml jumbo cartridge

45 stuks



REF 17900



### Mengtips voor de 50 ml cartridge verpakkingen

De bijbehorende mengtip herkent u aan de kleurcodering van de afsluitdop van de verschillende cartridges. Om het omspuiten in de patiëntenmond te vergemakkelijken kunt u gebruik maken van de bijbehorende intra-orale tip. De gele intra-orale tips, MB 4.2 gaan samen met de gele mengtips voor o.a. Identium® Light.



#### Mengtips, groen

Ø 6,5 mm, voor de 50 ml cartridges met de groene afsluitdop

100 stuks



REF 17235



#### Mengtips, geel

Ø 4,2 mm, voor de 50 ml cartridges met de gele afsluitdop

100 stuks



REF 17240



#### Intra-orale tips, geel

voor de gele mengtips Ø 4,2 mm

96 stuks



REF 17222



### Lepel adhesief

Altijd een adhesief gebruiken in een gesloten afdrucklepel. (In een geperforeerde lepel kan een lepel adhesief ook gewenst zijn) Gebruik de bijbehorende adhesief: bij Identium® is dat Identium® adhesief en bij additiesiliconen is dit Panasil® adhesief voor in de afdrucklepel. (en bij Futar® D voor de randafvorming is dit ook Panasil® adhesief)

Laat de adhesief altijd eerst goed drogen voordat er afgedrukt gaat worden.



#### Identium® adhesief

voor Identium® (Vinylsiloxanether)

10 ml



REF 14204

#### Panasil adhesief

voor o.a. Silginat® (additiesiliconen)

10 ml



REF 14101





## Het tijdelijk kroon- en brugmateriaal: Visalys® Temp



### Visalys® Temp

Een zeer stabiel en esthetisch composietmateriaal voor de vervaardiging van tijdelijk kroon- en brugmateriaal, inlays, onlays en facings.

Dit tweecomponenten systeem, gebaseerd op multifunctioneel acrylcomposiet, bevat geen bisfenol-A of derivaten ervan.

De pasta's worden door middel van Applyfix 6 doseerpistool (10:1) en overeenkomstige mengtips gedoseerd en gemengd.



### De voordelen op een rij: Eenvoudige verwerking

- Zeer goede vloeï-, thixotrope-eigenschappen en minimale verwerkings- en afwerktijd.
- Geringe smeerlaag welke snel en gemakkelijk met een desinfectiedoekje te verwijderen is.
- Zolang deze smeerlaag nog niet verwijderd is kan de noodvoorziening probleemloos met Visalys Temp gereïned c.q. gerepareerd worden.
- Dankzij dichte oppervlakte structuur eenvoudig af te werken met geringe stofontwikkeling.
- Glad oppervlakte en hoogglans zonder te polijsten - polijsten is niet nodig en indien toch gewenst, dan slechts minimaal.
- Extra prijsvoordeel via de Big-Pack verpakking.

### Buitengewoon stabiel

- Aanwijsbaar minder reparaties: minder werk, tevreden patiënten.
- Ook als langdurige noodvoorziening (> 4 weken) geschikt.
- Noodvoorzieningen breken zelden tijdens uitnemen en terugplaatsen.

### Hoge esthetiek

- Natuurlijke translucentie en opalescentie, geven dankzij het kameleoneffect een optimale integratie in de bestaande mondsituatie.
- Natuurlijke fluorescentie.
- Esthetisch zeer geschikt als noodvoorziening voor in het front.



### Omschrijving met bestelcode

Visalys® Temp	50 ml cartridge	kleur A1	13780
		kleur A2	1 x 50 ml, 15 mengtips 13781
		kleur A3	13782
	Big-Pack	kleur A2	5 x 50 ml, 15 mengtips 13794
		kleur A3	5 x 50 ml, 15 mengtips 13795
	mixingtips	50 stuks	13789
Applyfix® 6	Doseerpistool voor 50 ml cartridge 4:1/10:1		17208



### Verwerkingstijd

### Handling

Verwerkingstijd	Handling
00:00-00:40 min.: sec.	Aanbrengen van Visalys® Temp in de afdruk en plaatsen in de mond.
	Uitharding in de mond.
01:30 - 02:30 min.:sec.	Verwijderen uit de mond. (Optimaal na 02:00 min.)
	Volledige uitharding.
Vanaf 4 min	Afwerken van de noodvoorziening

# VISALYS CEMCORE – VOLLEDIG OVERTUIGEND.

## Adhesief Composietcement Visalys® CemCore



**Visalys® CemCore** is een duaal uithardend, composietcement en stompopbouw materiaal.

De unieke Active-Connect-Technology (ACT) met geïntegreerde fase-transfer-katalysator zorgt voor een uitstekende dimensionale stabiliteit gecombineerd met zeer goede vloeieigenschappen.



### 2 in 1: 1 product, 2 indicaties

- Voorspelbaar cementeren van alle indirecte voorzieningen en verkrijgbaar in 5 kleuren voor het esthetisch gewenste eindresultaat.
- Geschikt als stompopbouw materiaal en voor het cementeren van wortelstiften.



### Gegarandeerde blijvende hechting en geschikt als stompopbouw.

- Zeer geschikt als stompopbouw materiaal dankzij minimale waterabsorptie. De Active Connect Technology (ACT) zorgt voor geoptimaliseerde adhesieve verbindingen.
- Dankzij speciale netwerkvormers is Visalys® CemCore zowel thixotroop als dun vloeënd en daarmee een geavanceerde combinatie.

### Voorspelbaar cementeren

- Visalys® CemCore is duaal uithardend en garandeert daarmee een betrouwbare uitharding, ook op locaties waar licht-polymerisatie niet of slecht mogelijk is.
- Door de uitstekende stabiliteit is de stompopbouw zelfs zonder gebruik van een matrix te realiseren.
- Vloeit dun uit tijdens het cementeren waarna het overtollige materiaal eenvoudig kan worden verwijderd.
- Visalys® CemCore is dankzij een hogere radiopaciteit dan glazuur en dentine duidelijk zichtbaar.
- Vrij van bisfenol A.



... voor alle restauraties

... voor alle etstechnieken

... voor 2 indicaties

<b>Starter pack</b>	13570	Universal (A2/A3)	2,5 ml automix cartridge, 2 ml Tooth Primer, 2 ml Restorative Primer, Blauwe mengtips, stomp/ taps, 5 stuks elk 3 intra-orale tips, 2 endo tips
<b>Normal pack</b>	13572	Universal (A2/A3)	5 ml automix cartridge, Blauwe mengtips, stomp/taps 10 stuks elk, 6 intra-orale tips, 4 endo tips
	13573	Opaque	
	13574	Translucent	
	13575	Bleach	
	13576	Dark (A4)	
<b>Visalys® Tooth Primer</b>	13580		4 ml flesje
<b>Visalys® Restorative Primer</b>	13581		4 ml flesje
<b>Visalys® CemCore Try In Paste</b>	13592	Universal (A2/A3)	1,4 ml cartridge, 5 applicatie tips
	13593	Opaque	
	13590	Translucent	
	13591	Bleach	
	13594	Dark (A4)	

# VISALYS CEMCORE – GEAVANCEERDE COMBINATIE:

Duaal uithardend, adhesief composietcement  
en stompopbouw materiaal.

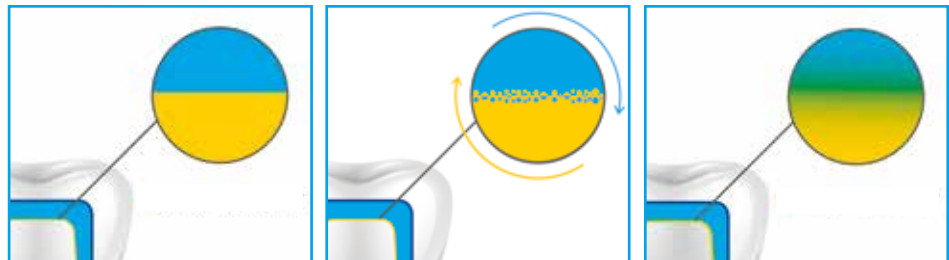
# 2IN1

minder materiaal,  
lagere kosten, meer tijd



## UNIEK ACTIVE-CONNECT- TECHNOLOGY

- Voor geoptimaliseerde adhesieve verbindingen  
→ **Fase-transfer-katalysator**

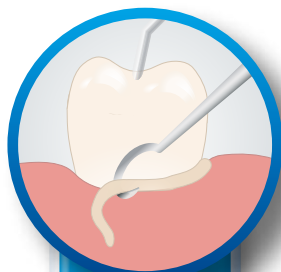


## UITSTEKENDE STABILITEIT

- Gecombineerd met zeer goede vloe-eigenschappen  
→ **Speciale netwerkvormers**

# DUURZAME VOORZIENING

Visalys® CemCore volledig overtuigend



**Eenvoudige verwijdering van overtollig materiaal**



**Weinig componenten**

- 1 Automix cartridge, 1 Tooth Primer
- Geen vermenging nodig



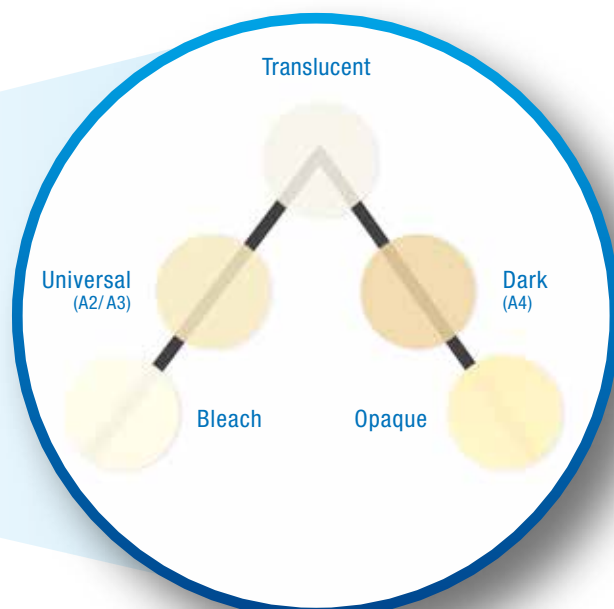
**Vrij van bisfenol-A**



**Radiopaque**



**Verkrijgbaar in 5 kleuren**



# TIJDELIJKE VOORZIENING

## Stompopbouw materiaal Visalys® Core



### Active-Connect-Technology:

Visalys® Core is de nieuwe generatie van stompopbouwmaterialen met de innovatieve Active-Connect-Technology.

Zodoende zorgt Visalys® Core voor een betrouwbare hechtverbinding met alle gangbare licht- en zelfuithardende één- of meerstaps bondingsystemen, zonder een extra activator te gebruiken.



### De nieuwe “2-in-1” – generatie voor stompopbouw en wortelstiftbevestiging

Visalys® Core is:

- Geschikt als stompopbouw materiaal en voor het bevestigen van wortelstiften
- Fluoride-houdend
- Duaal uithardend
- Röntgen-opake
- Bevat geen Bisfenol A of derivaten ervan
- Luchtbelvrij in de caviteit aan te brengen
- Verkrijgbaar in de kleuren dentine en wit
- Verkrijgbaar als 5 ml handspuit en als 25 ml cartridge voor het doseerpistool



### Handspuit 1:1

2 x 5 ml handspuit incl. 20 mengtips (bruin),  
10 intra-orale tips, 10 Endo-tips

2 x 5 ml, wit  REF 13860  
2 x 5 ml, dentine  REF 13861

### Cartridge 1:1

25 ml cartridge incl. 20 mengtips (kort geel),  
20 intra-orale tips

25 ml, wit  REF 13870  
25 ml, dentine  REF 13871

### Accessoires:

17232	mengtips Ø 2,5 mm, bruin	50 stuks
17223	intra-orale tips voor mengtips Ø 2,5 mm, bruin	50 stuks
17224	endo-orale tips voor mengtips Ø 2,5 mm, bruin	50 stuks
17230	mengtips Ø 4,2 mm, geel	50 stuks
17225	intra-orale tips voor mengtips Ø 4,2 mm, geel	50 stuks
17212	Applyfix® 8, doseerpistool voor 25 ml cartridge	1 stuk

Kettenbach GmbH & Co. KG  
Im Heerfeld 7  
35713 Eschenburg · Germany  
Phone: +49 (0) 2774 7050  
info@kettenbach.com  
www.kettenbach-dental.com

Voor meer informatie vraag uw dental  
depot of direct via ons:  
Kettenbach Dental Benelux  
info@dental4.nl  
Telefoon: +31 (0) 6 16 79 15 91  
www.dental4.nl



051871\_0221