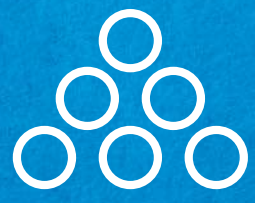




SOOO PRECIES  
IS **PANASIL**®

**PRECISIE AFDRUK**



**KETTENBACHDENTAL**

Simply intelligent

# Initiële hydrofilie



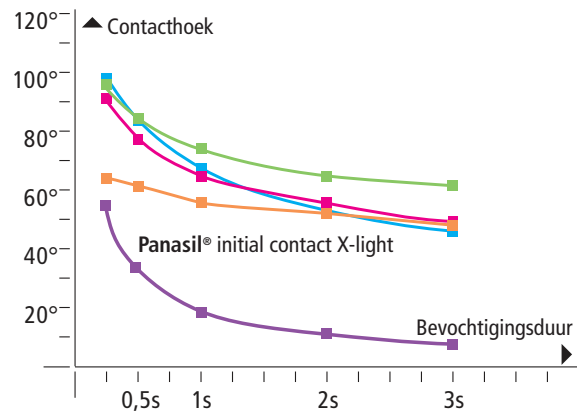
## Panasil® initial contact

Panasil® initial contact onderscheidt zich van alle huidige precisie additie-siliconen afdruckmaterialen door zijn unieke initiële hydrofilie. Een efficiënt gebruiksvriendelijk, thixotroop en scheurvast afdruckmateriaal met als extra voordeel het unieke en constante bevochtigingsvermogen, gedurende de gehele verwerkingsperiode!



Panasil® initial contact is verkrijgbaar als:

- 50 ml cartridge Regular
- 50 ml cartridge Light
- 50 ml cartridge X-Light



Omschrijving met bestelcode



Verwerkingstijd (\*)

Intraorale uithardingstijd

Totale uithardingstijd



Shore-A hardheid (ca.)

Omschrijving met bestelcode	Verwerkingstijd (*)	Intraorale uithardingstijd	Totale uithardingstijd	Shore-A hardheid (ca.)
X-Light, 2 x 50 ml	13401			
X-Light Big-Pack, 10 x 50 ml	28300			
Panasil® initial contact 50 ml cartridge Light, 2 x 50 ml	13411	1 minuten 30 seconden*	2 minuten 30 seconden	4 minuten
Light Big-Pack, 10 x 50 ml	28310			
Regular, 2 x 50 ml	13431			

Bestelcodes mengtips MB 6.5, en MB 4.2 en Panasil® adhesief en bijbehorende intra orale tips: zie pagina 10.

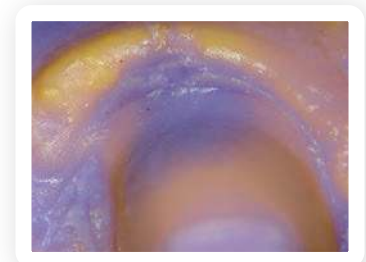
### Mondtemperatuur

Het uithardingsproces van afdruckmateriaal wordt door temperatuur beïnvloed. Werkt men bijvoorbeeld langer dan 1 min. in de mond dan begint het afdruckmateriaal lokaal al met de uitharding!

## ...optimale adaptatie dankzij uniek hydrofiel karakter!

Overtuig uzelf met Panasil® initial contact X-Light en/ of Panasil® initial contact Light en/of Panasil® initial contact Regular in combinatie met Panasil® monophase Medium of Panasil® tray Soft/Fast of de eerste echte putty voor het automatisch mengapparaat:

Panasil® binetics Putty Soft/Fast. De keuze en combinatie is aan u! Panasil® initial contact vloeit prima in de sulcus en tegen de gebitselementen, loopt niet weg en reproduceert moeiteloos elk detail. Het resultaat: haarscherpe afdrukken!



# AFDRUKSTAPPEN



## De volgende stappen zijn belangrijk voor het vervaardigen van een goede afdruk

- Sluit alle externe factoren uit die de uitharding van afdrukmaterialen nadelig kunnen beïnvloeden.
- Individualiseer de afdruklepel met voldoende gelijkmatige afdrukruimte.
- Gebruik de juiste adhesief (Panasil) en laat deze eerst goed op de lepel drogen voordat er afgedrukt gaat worden.
- Mengpistool, -spuit en -apparaat gereed maken voor gebruik en zet de timer op de gewenste verwerkings- c.q. uithardingstijd.
- Vul de afdruklepel met voldoende afdruk materiaal.
- De lepel met afdruk materiaal rustig en gelijkmatig aandrukken en deze met twee vingers, minimale druk, blijven vasthouden totdat u de afdruk voorzichtig uit de mond kunt halen.
- Na controle de afdruk met water schoonspelen en desinfecteren.

### Jumbo cartridge

Na plaatsing van de 380 ml Jumbo cartridge in het automatisch mengapparaat altijd de eerste keer het afdruk materiaal 1 tot 2 cm laten doorlopen voordat de lepel c.q. afdrukspuit gevuld wordt.

## Individuele lepel

- Voldoende afdrukruimte van minimaal 4 tot 5 mm en een eventuele inhibitie laag eerst verwijderen

- De verwerkings- en uithardingstijden worden beïnvloed door de omgevingstemperatuur. Werkt men bijvoorbeeld langer dan 1 min. in de mond dan begint het afdruk materiaal lokaal al met de uitharding.

## Precisie omspuitmateriaal

- Voor het beste afdrukresultaat de preparatie niet te droog maar juist licht vochtig houden (of bevochtigen) om vervolgens met de light of X-light consistentie te omspuiten.
- Na het omspuiten van de preparatie ook de fissuren van de molaren en premolaren “vullen” met de light of X-light. (dit om luchtinsluiting te voorkomen)

## Noodkroonmateriaal

- Gebruik voor de 2 fase techniek nooit dezelfde putty afdruk welke u daarvoor gebruikt heeft om een noodvoorziening te vervaardigen! (de inhibitie laag verstoort de uitharding van het afdruk materiaal)

### Afdruk Protocol

Vraag het afdruk Protocol aan voor uw specifieke afdruktechniek via [info@dental4.nl](mailto:info@dental4.nl)



## Futar® familie

Deze Futar® materialen verschillen alleen qua verwerkings- en intraorale uithardingstijd en eindhardheid.



### Futar® D/ Futar® D Fast

- Spuitbaar additivesiliconen materiaal, ook voor een end-to-end beet. Dankzij Futar® D Fast kunt u nu nog sneller een beet- en of MRA- pij lpuntregistratie realiseren. Met een verwerkingstijd van 15 sec. en een intraorale uithardingstijd van 45 sec. heeft u zeer snel en exact de gewenste registratie voltooid. Doe dit door Futar® D Fast in gesloten beet (bij voorbeeld buccaal) tegen de preparatie aan te spuiten.
- Futar® D is o.a. zeer geschikt voor een snelle functionele randafvorming. Voor een goede hechting aan de lepelrand altijd eerst Panasil® adhesief aanbrengen (REF 14101)



### Futar®/ Futar® Fast

Futar® Fast en Futar® zijn de “zachtere” varianten van Futar® D Fast en Futar® D. Herkenbaar aan de groene kleur zijn Futar® Fast en Futar®, i.v.m. hun flexibiliteit, bij voorkeur te gebruiken i.g.v. een volledige occlusale beetregistratie. (“hoefijzer”)



### Futar® Cut & Trim Fast

Dankzij lage elasticiteitsmodulus zeer geschikt voor een occlusale end-to-end beet. Scan-geoptimeerd en extra besparing dankzij kortere en dunnere mengtips!



### Voordelen

- gebruiksklaar en hygiënisch aan te brengen
- een zeer korte verwerkings- uithardingstijd
- dimensioneel blijvend stabiel
- extra prijsvoordeel via de Big-Pack verpakking

Futar® familie is verkrijgbaar als:  
• 50 ml cartridge



	Omschrijving met bestelcode			Verwerkingstijd (*)	Intraorale uithardingstijd	Totale uithardingstijd	Shore-D hardheid (ca.)
Futar® D Fast	50 ml cartridge	2 x 50 ml Big-Pack, 10 x 50 ml	11961 28279	15 seconden	45 seconden	1 minuut	D-43
Futar® D	50 ml cartridge	2 x 50 ml Big-Pack, 10 x 50 ml	11932 28278	30 seconden	90 seconden	2 minuten	D-43
Futar® Cut & Trim Fast	50 ml cartridge	2 x 50 ml Big-Pack, 10 x 50 ml	11975 28275	15 seconden	45 seconden	1 minuut	D-35
Futar® Fast	50 ml cartridge	2 x 50 ml Big-Pack, 10 x 50 ml	11926 28276	15 seconden	45 seconden	1 minuut	A-90
Futar®	50 ml cartridge	2 x 50 ml Big-Pack, 10 x 50 ml	11912 28277	30 seconden	90 seconden	2 minuten	A-90

\* Intra-orale verwerkingstijd is korter dan de hierboven genoemde verwerkingstijd!

# TEGENAFDRUK & AFDRIJKMAL

## Mondiaal afdrukmetaal



### Silginat®

Silginat® is een universeel afdrukmetaal wat uitermate geschikt is voor al uw alginat indicaties, maar dan wel met de voordelen van een additiesiliconen metaal.

Het laboratorium kan bovendien de Silginat® afdruk, zonder te poederen, scannen (roodlicht scanners) waardoor de mondsituatie direct en nauwkeurig digitaal wordt vastgelegd.

Silginat® kunt u gebruiken als afdrukmetaal voor nood- en eenvoudig uitneembare prothetische voorzieningen, de tegenafdruk en werk- / studiemodellen (Orthodontie).

Silginat® mengt u snel en hygiënisch en heeft direct al uitstekende vloeieigenschappen (direct 6 mm volgens de "Shark Test").



### Voordelen

- voor uw automatisch mengapparaat maar ook voor het doseerpistool
- tijd- en dus kostenbesparing dankzij minimale voorbereiding en schoonmaakwerk
- uitstekende vloeieigenschappen en zeer goede detailweergave
- glad oppervlak van de noodvoorziening als Silginat als putty mal wordt gebruikt (minder af te werken)
- zeer thixotroop en daardoor blijft Silginat® zeer goed in de lepel "staan"
- meerdere malen uit te gieten: direct of veel later
- Scan-geoptimeerd (zonder te poederen)



Omschrijving met bestelcode				Verwerkingstijd (*)	Intraorale uithardingstijd	Totale uithardingstijd	Shore-A hardheid (ca.)
Silginat®	380 ml jumbo	Refill, 2 x 380 ml	14713	1 minute 30 seconden	1 minute 30 seconden	3 minuten	A-42
	50 ml	Intro 6 x 50 ml	13846	1 minute	1 minuten	2 minuten	A-42
	cartridge	Bulk, 24 x 50 ml	13847	15 seconden	15 seconden	30 seconden	A-42

\* Intra-orale verwerkingstijd is korter dan de hierboven genoemde verwerkingstijd! Alleen de Silginat®, 6 x 50 ml verpakking is incl. mengtips.

## Drie producten – één systeem: Simply intelligent



### Visalys® Temp

Visalys® Temp als tijdelijk kroon- en brugmetaal zie pagina 11

### Silginat®

Silginat® als "afdrukmal" voor de noodvoorziening

### Multi Trays

Handige partiële afdruklepels waarmee in combinatie met Silginat® de uiteindelijke vormgeving van de later nog te realiseren noodvoorziening kan worden vastgelegd. Multi Trays zijn verkrijgbaar als partiële frontlepel en als lepel voor de zijdelingse delen.

Let op: vervaardig de noodvoorziening pas nadat de definitieve afdruk voor kroon- en brugafdruk is gemaakt.

De inhibitie laag van het noodkroon materiaal kan de uitharding van het afdrukmetaal beïnvloeden.



Multi Tray	Multi Tray
Anterior	Quadrant
30 stuks	30 stuks
REF 17752	REF 17753



Anterior



Quadrant



## Productkeuze voor kroon- en brugwerk

Welke consistentie additiesiliconen wilt u in de afdruklepel en voor welke afdruktechniek kiest u?

### 1 fase afdruktechniek

	Light body materiaal	Medium body materiaal	Heavy body materiaal	Putty materiaal
Lepelkeuze		Gesloten lepel met adhesief	Gesloten (evt. geperforeerde) lepel met adhesief	Geperforeerde lepel (evt. met adhesief)
Consistentie voor in de lepel /productkeuze	Panasil® initial contact Light, X-Light	Panasil® monophase Medium	Panasil® tray Soft Heavy	Putty Soft, Panasil® binetics Putty Soft
		als monofase of samen met	samen met	samen met
Omspuitmateriaal		Panasil® initial contact X-Light, Light of Regular	Panasil® initial contact Light of Regular	Panasil® initial contact Light of Regular

### 2 fase afdruktechniek

	Light body materiaal	Medium body materiaal	Heavy body materiaal	Putty materiaal
Lepelkeuze		n.v.t.	Gesloten (evt. geperforeerde) lepel met adhesief	Geperforeerde lepel (evt. met adhesief)
Consistentie voor in de lepel /productkeuze	Panasil® initial contact Light, X-Light		Heavy body Fast Panasil® tray Fast	Putty Fast, Panasil® binetics Putty Fast
			samen met	samen met
Omspuitmateriaal			Panasil® initial contact Light of X-Light	Panasil® initial contact Light of X-Light

Het gebruik van een bepaalde consistentie afdruk materiaal is vaak ook een persoonlijke voorkeur. Het is hierbij dan ook goed mogelijk om een andere combinatie dan staat voorgeschreven, te maken.

Als ruimte “spacer”, voor de 2 fase afdruktechniek, kunt u eenvoudig gebruik maken van een plasticfolie.



#### Panasil® adhesief

Gebruik de juiste adhesief (14101 Panasil adhesief, 10 ml is voor additiesiliconen) voor in de lepel en laat de aangebrachte adhesief eerst goed drogen (4 min) voordat er afdruk materiaal wordt aangebracht en er afgedrukt kan

gaan worden. Bij lichtuithardende lepels eerst de inhibitielaag met alcohol verwijderen. Indien er geen of een slechte hechting is tussen het afdruk materiaal en de lepelwand dan ontstaan er afdruk-onnauwkeurigheden.



#### Panasil® adhesief

voor Panasil® (Vinylpolysiloxan)

10 ml

REF 14101



# PANASIL® AFDRUKMATERIAAL

## 1 fase afdruktechniek



### Panasil® monophase Medium

Bijzonder geschikt voor o.a. al uw kroon-, brug-, edentaat- en implantaat-afdrukken. Panasil® monophase Medium is het eerste monofase additiesiliconen afdruk materiaal dat gedurende de gehele verwerkingsperiode een uniek en constant bevochtigingsvermogen heeft. Panasil® monophase Medium vloeit prima in de sulcus en strak tegen de gebits-elementen.



Panasil® monophase Medium is verkrijgbaar als:

- 380 ml jumbo cartridge
- 50 ml cartridge



### Voordelen

- dankzij hoge eindhardheid (scheurvast) zeer geschikt voor al uw **implantaatafdrukken**
- reuk- en smaakneutraal dus meer comfort voor de patiënt
- goede drukopbouw en weergave van de fijnste details
- gegarandeerde 3-dimensionale stabiliteit
- direct omspuiten via de 50 ml cartridge
- combineerbaar met de dunnere Panasil® initial contact consistenties



Omschrijving met bestelcode



Verwerkingstijd (\*)

Intraorale uithardingstijd

Totale uithardingstijd



Shore-A hardheid (ca.)

Panasil® monophase Medium	380 ml jumbo	Refill, 2 x 380 ml	14709	2 minuten	2 minuten	4 minuten	A-60
	50 ml cartridge	2 x 50 ml	13501				



### Panasil® tray Soft Heavy

Bijzonder geschikt voor uw kroon-, en brugafdrukken. Panasil® tray Soft is een heavy body materiaal voor in de afdruklepel. Ondanks een dikkere consistentie is het na uitharding minder stug en scheurvast dan Panasil® monophase Medium, waardoor de mond uitname gemakkelijker is. Panasil® tray Soft is als monofase materiaal niet geschikt, maar kan het best gecombineerd worden met het precisiemateriaal Panasil® initial contact Light.



Panasil® tray Soft Heavy is verkrijgbaar als:

- 380 ml jumbo cartridge
- 50 ml cartridge



### Voordelen

- minimale belasting door uitstekende mond uitname van de afdruk
- reuk- en smaakneutraal dus meer comfort voor de patiënt
- uitstekende drukopbouw en detailweergave
- gegarandeerde 3-dimensionale stabiliteit



Omschrijving met bestelcode



Verwerkingstijd (\*)

Intraorale uithardingstijd

Totale uithardingstijd



Shore-A hardheid (ca.)

Panasil® tray Soft Heavy	380 ml jumbo	Intro, 380 ml compleet	14706	2 minuten	2 minuten	4 minuten	A-55
		Refill, 2 x 380 ml	14707				
	50 ml cartridge	2 x 50 ml	13541				



## Panasil® binetics Putty Soft

Bijzonder geschikt voor uw kroon-, en brugafdrukken. Dit eerste echte putty materiaal voor het automatisch meng mengapparaat mengt u eenvoudig, snel en hygiënisch door één druk op de knop. Panasil® binetics is een echte putty en is dus tijdens de afdruknamen veel stugger dan bij voorbeeld Monopren® transfer en/ of Panasil® tray. Deze putty soft moet daarom dan ook gecombineerd worden met het precisiemateriaal Panasil® initial contact Light of Regular.



Panasil® binetics Putty Soft is verkrijgbaar als:

- 380 ml jumbo cartridge



## Voordelen

- niet meer handmatig mengen, maar dankzij het automatisch mengapparaat een constante mengkwaliteit
- reuk- en smaakneutraal, dus meer comfort voor de patiënt
- optimale drukopbouw en detailweergave
- gegarandeerde 3-dimensionale stabiliteit



Omschrijving met bestelcode



Verwerkingstijd (\*)

Intraorale uithardingstijd

Totale uithardingstijd



Shore-A hardheid (ca.)

Panasil® binetics Putty Soft

380 ml jumbo

Refill, 2 x 380 ml

14703

2 minuten

3 minuten

5 minuten

A-56

## 2 fase afdruktechniek



## Panasil® tray Fast Heavy

Bijzonder geschikt voor uw kroon-, en brugafdrukken. Panasil® tray Fast Heavy heeft een korte verwerkingstijd en is als voorafdruk gemakkelijk uit te snijden. Men kan ook gebruik maken van een folie/wafel ("ruimteplaat") techniek.



Panasil® tray Fast Heavy is verkrijgbaar als:

- 380 ml jumbo cartridge
- 50 ml cartridge



## Voordelen

- Minimale belasting door uitstekende mond uitname van de afdruk
- reuk- en smaakneutraal, dus meer comfort voor de patiënt
- optimale condities dankzij "individuele lepel" techniek
- gegarandeerde 3-dimensionale stabiliteit



Omschrijving met bestelcode



Verwerkingstijd (\*)

Intraorale uithardingstijd

Totale uithardingstijd



Shore-A hardheid (ca.)

Panasil® tray Fast Heavy

380 ml jumbo

Intro, 380 ml compleet

14704

50 ml cartridge

Refill, 2 x 380 ml

14705

2 x 50 ml

13551

1 minute  
20 seconden

2 minuten

3 minuten  
20 seconden

A-62





## Panasil® binetics Putty Fast

Bijzonder geschikt voor uw kroon-, en brugafdrukken. Heeft u liever een putty materiaal als voorafdruk en ook nu weer snel, eenvoudig en hygiënisch gemengd via het automatisch mengapparaat, dan is Panasil® binetics Putty Fast de juiste keuze, gecombineerd met het precisiemateriaal Panasil® initial contact X-light (bij voldoende ruimte kan het ook met Panasil® initial contact Light).



Panasil® binetics Putty Fast is verkrijgbaar als:  
• 380 ml jumbo cartridge



## Voordelen

- niet meer handmatig mengen, maar dankzij het automatisch mengapparaat een constante mengkwaliteit
- minimale belasting door korte verwerkingstijd en uitstekende mond uitname van de afdruk
- reuk- en smaakneutraal, dus meer comfort voor de patiënt
- optimale condities dankzij “individuele lepel” techniek
- gegarandeerde 3-dimensionale stabiliteit



Omschrijving met bestelcode



Verwerkingstijd (\*)

Intraorale uithardingstijd

Totale uithardingstijd



Shore-A hardheid (ca.)

Omschrijving met bestelcode	Verwerkingstijd (*)	Intraorale uithardingstijd	Totale uithardingstijd	Shore-A hardheid (ca.)
Panasil® binetics Putty Fast	1 minute 30 seconden	2 minuten 30 seconden	4 minuten	A-63

## Handmatig mengen



Wilt u toch handmatig uw putty materiaal vermengen dan kunt u kiezen uit: Panasil putty soft of Panasil Putty voor de 1 fase- en panasil putty of panasil putty fast voor de 2 fase afdruk-techniek.

Omschrijving met bestelcode	Verwerkingstijd (*)	Intraorale uithardingstijd	Totale uithardingstijd	Shore-A hardheid (ca.)
Panasil® Putty	2 minuten	2 minuten	4 minuten	A-66
Panasil® Putty Soft	2 minuten	2 minuten	4 minuten	A-60
Panasil® Putty Fast	1 minute 30 seconden	2 minuten	3 minuten 30 seconden	A-66

\* Intra-orale verwerkingstijd is korter dan de hierboven genoemde Verwerkingstijd!

# TOEBEHOREN

## Sympress mengapparaat

Meng en druk af met Kettenbach Dental



### De voordelen

- homogene- / luchtbelvrije massa gewaarborgd
- zeer hoge mengsnelheid dus langere verwerkingstijd van het afdrukmetaal
- gebruiksvriendelijk en meer zekerheid dankzij het nieuwe jumbo cartridge systeem en de "place & go" dynamische mengtips
- Minimale afmetingen, muurbevestiging mogelijk en dus ruimtebesparing

## Toebehoren afdrukmaterialen



### Dynamische mengtips voor de 380 ml jumbo cartridge verpakkingen

Deze dynamische mengtips zijn speciaal ontwikkeld voor de jumbo cartridge verpakkingen van Kettenbach Dental.



### Mengtips voor de 50 ml cartridge verpakkingen

De bijbehorende mengtip herkent u aan de kleurcodering van de afsluitdop van de verschillende cartridges. Om het omspuiten in de patiëntenmond te vergemakkelijken kunt u gebruik maken van de bijbehorende intra-orale tip. De gele intra-orale tips, MB 4.2 gaan samen met de gele mengtips voor o.a. Panasil® initial contact Light.



### Lepel adhesief

Altijd een adhesief gebruiken in een gesloten afdruklepel. (In een geperforeerde lepel kan een lepel adhesief ook gewenst zijn) Gebruik de bijbehorende adhesief: bij additiesiliconen is dit Panasil® adhesief voor in de afdruklepel. (en bij Futar® D voor de randafvorming is dit ook Panasil® adhesief).

Laat de adhesief altijd eerst goed drogen voordat er afgedrukt gaat worden.

Individuele samenstelling van het Sympress pakket  
**€ 999,-** excl. BTW



### Dynamische mengtips, blauw

de 380 ml jumbo cartridge

45 stuks



REF 17900



### Mengtips, groen

Ø 6,5 mm, voor de 50 ml cartridges met de groene afsluitdop

100 stuks



REF 17235



### Mengtips, geel

Ø 4,2 mm, voor de 50 ml cartridges met de gele afsluitdop

100 stuks



REF 17240



### Intra-orale tips, geel

voor de gele mengtips Ø 4,2 mm

96 stuks



REF 17222



### Intra-orale tips, transparant

voor de groene mengtips 6.5 mm

96 stuks



REF 17221



### Panasil® adhesief

voor o.a. Silginat® (additiesiliconen)

10 ml



REF 14101



## Het tijdelijk kroon- en brugmateriaal: Visalys® Temp



### Visalys® Temp

Een zeer stabiel en esthetisch composietmateriaal voor de vervaardiging van tijdelijk kroon- en brugmateriaal, inlays, onlays en facings.

Dit tweecomponenten systeem, gebaseerd op multifunctioneel acrylcomposiet, bevat geen bisfenol-A of derivaten ervan.

De pasta's worden door middel van Applyfix® 6 doseerpistool (10:1) en overeenkomstige mengtips gedoseerd en gemengd.



### De voordelen op een rij:

#### Eenvoudige verwerking

- Zeer goede vloeï-, thixotrope-eigenschappen en minimale verwerkings- en afwerktijd.
- Geringe smeerlaag welke snel en gemakkelijk met een desinfectiedoekje te verwijderen is.
- Zolang deze smeerlaag nog niet verwijderd is kan de noodvoorziening probleemloos met Visalys® Temp gelined c.q. gerepareerd worden.
- Dankzij dichte oppervlakte structuur eenvoudig af te werken met geringe stofontwikkeling.
- Glad oppervlakte en hoogglans zonder te polijsten - polijsten is niet nodig en indien toch gewenst, dan slechts minimaal.
- Extra prijsvoordeel via de Big-Pack verpakking

#### Buitengewoon stabiel

- Aanwijsbaar minder reparaties: minder werk, tevreden patiënten.
- Ook als langdurige noodvoorziening (> 4 weken) geschikt.
- Noodvoorzieningen breken zelden tijdens uitnemen en terugplaatsen.

#### Hoge esthetiek

- Natuurlijke translucentie en opalescentie, geven dankzij het kameleoneffect een optimale integratie in de bestaande mond-situatie.
- Natuurlijke fluorescentie.
- Esthetisch zeer geschikt als noodvoorziening voor in het front.



### Omschrijving met bestelcode

Visalys® Temp	50 ml cartridge	kleur A1	13780
		kleur A2	1 x 50 ml, 15 mengtips 13781
		kleur A3	13782
	Big-Pack	kleur A2	5 x 50 ml, 15 mengtips 13794
		kleur A3	5 x 50 ml, 15 mengtips 13795
	mixingtips	50 stuks	13789
Applyfix® 6	Doseerpistool voor 50 ml cartridge 4:1/10:1		17208



### Verwerkingstijd

### Handling

Verwerkingstijd	Handling
00:00-00:40 min.: sec.	Aanbrengen van Visalys® Temp in de afdruk en plaatsen in de mond.
	Uitharding in de mond.
01:30 - 02:30 min.:sec.	Verwijderen uit de mond. (Optimaal na 02:00 min.)
	Volledige uitharding.
Vanaf 4 min	Afwerken van de noodvoorziening

# DUURZAME VOORZIENING

## Adhesief Compositcement Visalys® CemCore



**Visalys® CemCore** is een duaal uithardend, composietcement en stompopbouw materiaal. De unieke Active-Connect-Technology (ACT) met geïntegreerde fase-transfer-katalysator zorgt een uitstekende dimensionale stabiliteit gecombineerd met zeer goede vloeï-eigenschappen.



### 2 in 1: 1 product, 2 indicaties

- Voorspelbaar cementeren van alle indirecte voorzieningen en verkrijgbaar in 5 kleuren voor het esthetisch gewenste eindresultaat.
- Geschikt als stompopbouw materiaal en voor het cementeren van wortelstiften.



### Gegarandeerde blijvende hechting en geschikt als stompopbouw.

- Zeer geschikt als stompopbouw materiaal dankzij minimale waterabsorptie. De Active Connect Technology (ACT) zorgt voor geoptimaliseerde adhesieve verbindingen.
- Dankzij speciale netwerkvormers is Visalys® CemCore zowel thixotroop als dun vloeïend en daarmee een geavanceerde combinatie.

### Voorspelbaar cementeren

- Visalys® CemCore is duaal uithardend en garandeert daarmee een betrouwbare uitharding, ook op locaties waar licht-polymerisatie niet of slecht mogelijk is.
- Door de uitstekende stabiliteit is de stompopbouw zelfs zonder gebruik van een matrix te realiseren.
- Vloeit dun uit tijdens het cementeren waarna het overtollige materiaal eenvoudig kan worden verwijderd.
- Visalys® CemCore is dankzij een hogere radiopaciteit dan glazuur en dentine duidelijk zichtbaar.
- Vrij van bisfenol A.



... voor alle restauraties

... voor alle etstechnieken

... voor 2 indicaties

<b>Starter pack</b>	13570	Universal (A2/A3)	2,5 ml automix cartridge, 2 ml Tooth Primer, 2 ml Restorative Primer Blauwe mengtips, stomp/ taps, 5 stuks elk 3 intra-orale tips, 2 endo tips
<b>Normal pack</b>	13572	Universal (A2/ A3)	5 ml automix cartridge, Blauwe mengtips, stomp / taps 10 stuks elk, 6 intra-orale tips, 4 endo tips
	13573	Opaque	
	13574	Translucent	
	13575	Bleach	
	13576	Dark (A4)	
<b>Visalys® Tooth Primer</b>	13580		4 ml flesje
<b>Visalys® Restorative Primer</b>	13581		4 ml flesje
<b>Visalys® CemCore Try In Paste</b>	13592	Universal (A2/ A3)	1,4 ml cartridge, 5 applicatie tips
	13593	Opaque	
	13590	Translucent	
	13591	Bleach	
	13594	Dark (A4)	

Duaal uithardend, adhesief composietcement en stompopbouw materiaal. Visalys® CemCore geavanceerde combinatie.

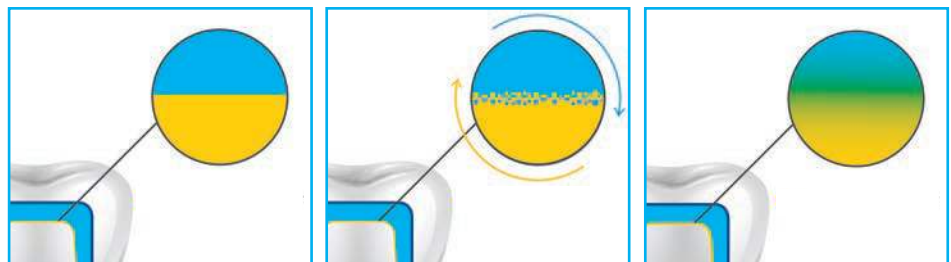
# 2IN1

minder materiaal,  
lagere kosten, meer tijd



## UNIEK ACTIVE-CONNECT-TECHNOLOGY

- Voor geoptimaliseerde adhesieve verbindingen  
→ **Fase-transfer-katalysator**

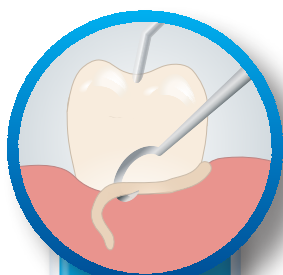


## UITSTEKENDE STABILITEIT

- Gecombineerd met zeer goede vloe-eigenschappen  
→ **Speciale netwerkvormers**

# DUURZAME VOORZIENING

Visalys® CemCore volledig overtuigend



**Eenvoudige verwijdering van overtollig materiaal**



**Weinig componenten**

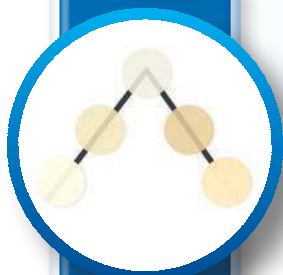
- 1 Automix cartridge, 1 Tooth Primer
- Geen vermenging nodig



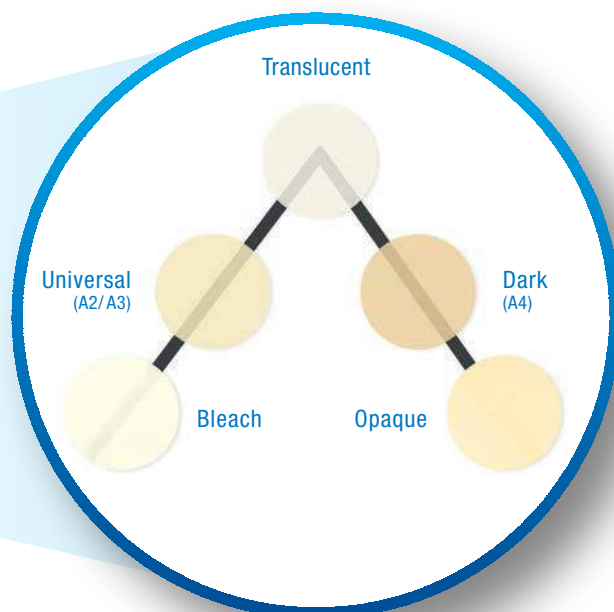
**Vrij van bisfenol-A**



**Radiopaque**



**Verkrijgbaar in 5 kleuren**



# TIJDELIJKE VOORZIENING

## Stompopbouw materiaal Visalys® Core



### Active-Connect-Technology:

Visalys® Core is de nieuwe generatie van stompopbouwmaterialen met de innovatieve Active-Connect-Technology.

Zodoende zorgt Visalys® Core voor een betrouwbare hechtverbinding met alle gangbare licht- en zelfuithardende één- of meerstaps bondingsystemen, zonder een extra activator te gebruiken.



### De nieuwe “2-in-1” – generatie voor stompopbouw en wortelstiftbevestiging

Visalys® Core is:

- Geschikt als stompopbouw materiaal en voor het bevestigen van wortelstiften
- Fluoride-houdend
- Duaal uithardend
- Röntgen-opake
- Bevat geen Bisfenol A of derivaten ervan
- Luchtbelvrij in de caviteit aan te brengen
- Verkrijgbaar in de kleuren dentine en wit
- Verkrijgbaar als 5 ml handspuit en als 25 ml cartridge voor het doseerpistool



### Handspuit 1:1

2 x 5 ml handspuit incl. 20 mengtips (bruin),  
10 intra-orale tips, 10 Endo-tips

2 x 5 ml, wit  REF 13860  
2 x 5 ml, dentine  REF 13861

### Cartridge 1:1

25 ml cartridge incl. 20 mengtips (kort geel),  
20 intra-orale tips

25 ml, wit  REF 13870  
25 ml, dentine  REF 13871

### Accessoires:

17232	mengtips Ø 2,5 mm, bruin	50 stuks
17223	intra-orale tips voor mengtips Ø 2,5 mm, bruin	50 stuks
17224	endo-orale tips voor mengtips Ø 2,5 mm, bruin	50 stuks
17230	mengtips Ø 4,2 mm, geel	50 stuks
17225	intra-orale tips voor mengtips Ø 4,2 mm, geel	50 stuks
17212	Applyfix® 8, doseerpistool voor 25 ml cartridge	1 stuk



SOOO VEELZIJDIG  
MET KETTENBACH DENTAL

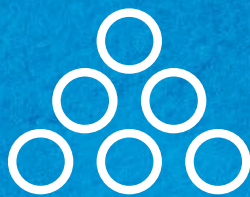


IDENTIUM®

PANASIL®

FUTAR®

SILGINAT®



KETTENBACHDENTAL

Simply intelligent



VISALYS® CEMCORE

VISALYS® CORE

VISALYS® TEMP



## Productkeuze voor de edentate patiënt:



### Panasil® contact two in one / Panasil® contact plus

Panasil® contact two in one Light en Panasil® contact plus X-Light zijn twee dun vloeïende precisie siliconen afdrukmaterialen met uitstekende thixotrope eigenschappen. De juiste “non pressie” materiaalkeuze voor in een goed passende individuele lepel (met Panasil adhesief).

Bestelcode Panasil contact two in one: **11781**

Panasil contact plus: **11892**



### Panasil® monophas Medium

Panasil® monophas Medium is een medium vloeïend siliconen afdruk materiaal en bijzonder geschikt voor functie-, fixatie- en **implantaatafdrukken**. Voor voldoende drukopbouw een gesloten lepel (met Panasil® adhesief) gebruiken.

Zie pagina 6 voor de bestelcodes



### Futar® D / Futar® D Fast

Met Futar® D maakt u snel een functionele randafvorming. Voor een goede hechting aan de lepelranden altijd eerst Panasil® adhesief aanbrengen. Door de verschillende verwerkings- en intraorale uithardingstijden van de Futar® materialen zijn er ook specifieke toepassingen. Futar® D Fast is bij voorbeeld zeer geschikt voor een snelle en exacte pijlpuntregistratie.

Zie pagina 3 voor de bestelcodes



### Mucopren® Soft

Een duurzaam, zachtblijvende en comfortabele softliner voor directe en indirecte toepassingen die wel blijft zitten.

Bestelcode Mucopren soft set: 28105



### Meer informatie

Vraag voor meer informatie de folder edentaat aan!

Kettenbach GmbH & Co. KG  
Im Heerfeld 7  
35713 Eschenburg · Germany  
Phone: +49 (0) 2774 7050  
info@kettenbach.com  
www.kettenbach-dental.com

Voor meer informatie vraag uw dental  
depot of direct via ons:  
Kettenbach Dental Benelux  
info@dental4.nl  
Telefoon: +31 (0) 6 16 79 15 91  
www.dental4.nl



**KETTENBACHDENTAL**  
Simply intelligent



0512116\_0221