



## Panasil® binetics Putty Soft

Bijzonder geschikt voor uw kroon-, en brugafdrukken. Dit eerste echte putty materiaal voor het automatisch meng apparaat mengt u eenvoudig, snel en hygiënisch door één druk op de knop. Panasil® binetics is een echte putty en is dus tijdens de afdruknamen veel stugger dan bij voorbeeld Monopren® transfer en/ of Panasil® tray. Deze putty soft moet daarom dan ook gecombineerd worden met het precisiemateriaal Panasil® initial contact Light of Regular.



Panasil® binetics Putty Soft is verkrijgbaar als:

- 380 ml jumbo cartridge



## Voordelen

- ✓ niet meer handmatig mengen, maar dankzij het automatisch mengapparaat een constante mengkwaliteit
- ✓ reuk- en smaakneutraal, dus meer comfort voor de patiënt
- ✓ optimale drukopbouw en detailweergave
- ✓ gegarandeerde 3-dimensionale stabiliteit



Omschrijving met bestelcode



Verwerkingstijd (\*)

Intraorale uithardingstijd

Totale uithardingstijd



Shore-A hardheid (ca.)

Panasil® binetics Putty Soft	380 ml jumbo	Intro, 380 ml compleet	14702	2 minuten	3 minuten	5 minuten	56
		Refill, 2 x 380 ml	14703				



## Panasil® binetics Putty Fast

Bijzonder geschikt voor uw kroon-, en brugafdrukken. Heeft u liever een putty materiaal als voorafdruk en ook nu weer snel, eenvoudig en hygiënisch gemengd via het automatisch mengapparaat, dan is Panasil® binetics Putty Fast de juiste keuze, gecombineerd met het precisiemateriaal Panasil® initial contact X-light (bij voldoende ruimte kan het ook met Panasil® initial contact Light).



Panasil® binetics Putty Fast is verkrijgbaar als:

- 380 ml jumbo cartridge



## Voordelen

- ✓ niet meer handmatig mengen, maar dankzij het automatisch mengapparaat een constante mengkwaliteit
- ✓ minimale belasting door korte verwerkingstijd en uitstekende mond uitname van de afdruk
- ✓ reuk- en smaakneutraal, dus meer comfort voor de patiënt
- ✓ optimale condities dankzij “individuele lepel” techniek
- ✓ gegarandeerde 3-dimensionale stabiliteit



Omschrijving met bestelcode



Verwerkingstijd  
(\*)

Intraorale  
uithardingstijd

Totale  
uithardingstijd



Shore-A  
hardheid (ca.)

Panasil® binetics  
Putty Fast

380 ml jumbo

Intro, 380 ml compleet  
Refill, 2 x 380 ml

14700  
14701

1 minute  
30 seconden

2 minuten  
30 seconden

4 minuten

63

## Initiële hydrofilie



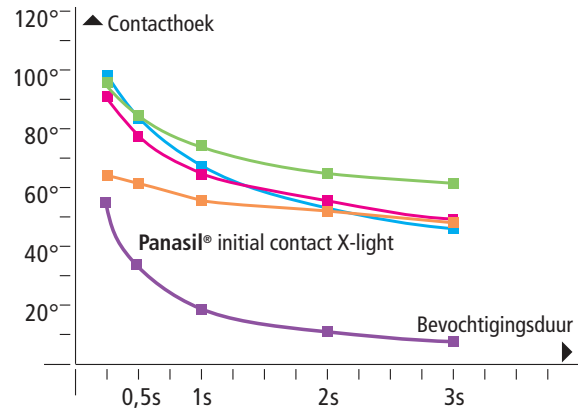
### Panasil® initial contact

Panasil® initial contact onderscheidt zich van alle huidige precisie additie-siliconen afdruckmaterialen door zijn unieke initiële hydrofilie. Een efficiënt gebruiksvriendelijk, thixotroop en scheurvast afdruckmateriaal met als extra voordeel het unieke en constante bevochtigingsvermogen, gedurende de gehele verwerkingsperiode!



Panasil® initial contact is verkrijgbaar als:

- 50 ml cartridge Regular
- 50 ml cartridge Light
- 50 ml cartridge X-Light



Omschrijving met bestelcode				Verwerkingstijd (*)	Intraorale uithardingstijd	Totale uithardingstijd	Shore-A hardheid (ca.)
Panasil® initial contact	50 ml cartridge	X-Light, 2 x 50 ml	13401	1 minuten 30 seconden*	2 minuten 30 seconden	4 minuten	46
		X-Light Big-Pack, 10 x 50 ml	28300				
		Light, 2 x 50 ml	13411				
		Light Big-Pack, 10 x 50 ml	28310				
		Regular, 2 x 50 ml	13431				

Bestelcodes mengtips MB 6.5, en MB 4.2 en Panasil® adhesief en bijbehorende intra orale tips: zie pagina 10.

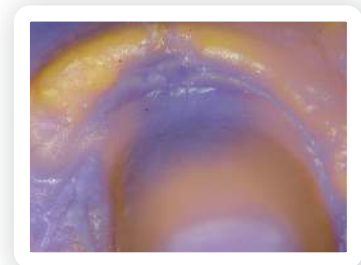
#### \*) Mondtemperatuur

Het uithardingsproces van afdruckmateriaal wordt door temperatuur beïnvloed. Werkt men bijvoorbeeld langer dan 1 min. in de mond dan begint het afdruckmateriaal lokaal al met de uitharding!

## ...optimale adaptatie dankzij uniek hydrofiel karakter!

Overtuig uzelf met Panasil® initial contact X-Light en/ of Panasil® initial contact Light en/of Panasil® initial contact Regular in combinatie met Monopren® transfer of Panasil® tray Soft/Fast of de eerste echte putty voor het automatisch mengapparaat: Panasil® binetics Putty Soft/Fast. De keuze

en combinatie is aan u! Panasil® initial contact vloeit prima in de sulcus en tegen de gebitselementen, loopt niet weg en reproduceert moeiteloos elk detail. Het resultaat: haarscherpe afdrukken!



# Productkeuze

## Productkeuze voor kroon- en brugwerk

Welke consistentie additiesiliconen wilt u in de afdruklepel en voor welke afdruktechniek kiest u?

### 1 fase afdruktechniek

Type	Type 3	Type 2	Type 1	Type 0
Lepelkeuze		Gesloten lepel met adhesief	Gesloten (evt. geperforeerde) lepel met adhesief	Geperforeerde lepel (evt. met adhesief)
Consistentie voor in de lepel /productkeuze	Panasil® initial contact Light, X-Light	Middel Panasil® monophase Medium	Heavy body Soft Panasil® tray Soft	Putty Soft Panasil® binetics Putty Soft
		als monofase of samen met	samen met	samen met
	Omspuitmateriaal	Panasil® initial contact X-Light, Light of Regular	Panasil® initial contact Light of Regular	Panasil® initial contact Light of Regular

### 2 fase afdruktechniek

Type	Type 3	Type 2	Type 1	Type 0
Lepelkeuze		n.v.t.	Gesloten (evt. geperforeerde) lepel met adhesief	Geperforeerde lepel (evt. met adhesief)
Consistentie voor in de lepel /productkeuze	Panasil® initial contact Light, X-Light		Heavy body Fast Panasil® tray Fast	Putty Fast Panasil® binetics Putty Fast
			samen met	samen met
	Omspuitmateriaal		Panasil® initial contact Light of X-Light	Panasil® initial contact Light of X-Light

Het gebruik van een bepaalde consistentie afdruk materiaal is vaak ook een persoonlijke voorkeur. Het is hierbij dan ook goed mogelijk om een andere combinatie dan staat voorgeschreven, te maken.

Afdrukfolie (verpakking van 200 stuks)

Als ruimte "spacer, voor de 2 fase afdruktechniek, kunt u gebruik maken van Kisol Folie (bestelcode: 22301)



### Panasil® adhesief

Gebruik de juiste adhesief (14101 Panasil adhesief, 10 ml = voor additiesiliconen) voor in de lepel en laat de aangebrachte adhesief eerst goed drogen (4 min) voordat er afdruk materiaal wordt aangebracht dan ontstaan er afdruk-onnauwkeurigheden.

Bij lichtuithardende lepels eerst de inhibitielaag met alcohol verwijderen. Indien er geen of een slechte hechting is tussen het afdruk materiaal en de lepelwand dan ontstaan er afdruk-onnauwkeurigheden.



Panasil® adhesief

voor Panasil® (Vinylpolysiloxan)

10 ml

REF 14101



# Afdrukstappen



Informeer voor de samenstelling bij uw dental depot of rechtstreeks bij het firma Kettenbach Benelux team! (contactgegevens zie achterkant)

## De volgende stappen zijn belangrijk voor het vervaardigen van een goede afdruk

- ✓ Sluit alle externe factoren uit die de uitharding van afdrukmaterialen nadelig kunnen beïnvloeden.
- ✓ Individualiseer de afdruklepel met voldoende gelijkmatige afdrukruimte.
- ✓ Gebruik de juiste adhesief (Panasil) en laat deze eerst goed op de lepel drogen voordat er afgedrukt gaat worden.
- ✓ Mengpistool, -spuit en -apparaat gereed maken voor gebruik en zet de timer op de gewenste verwerkings- c.q. uithardingstijd.
- ✓ Vul de afdruklepel met voldoende afdruk materiaal.
- ✓ De lepel met afdruk materiaal rustig en gelijkmatig aandrukken en deze met twee vingers, minimale druk, blijven vasthouden totdat u de afdruk voorzichtig uit de mond kunt halen.
- ✓ Na controle de afdruk met water schoonspelen en desinfecteren.

### Jumbo cartridge

Na plaatsing van de 380 ml Jumbo cartridge in het automatisch mengapparaat altijd de eerste keer het afdruk materiaal 1 tot 2 cm laten doorlopen voordat de lepel c.q. afdrukspuit gevuld wordt.

## Individuele lepel

- ✓ Voldoende afdrukruimte van minimaal 4 tot 5 mm en een eventuele inhibitie laag eerst verwijderen

- ✓ De verwerkings- en uithardingstijden worden beïnvloed door de omgevingstemperatuur. Werkt men bijvoorbeeld langer dan 1 min. in de mond dan begint het afdruk materiaal lokaal al met de uitharding.

## Precisie omspuitmateriaal

- ✓ Voor het beste afdrukresultaat de preparatie niet te droog maar juist licht vochtig houden (of bevochtigen) om vervolgens met de light of X-light consistentie te omspuiten.

- ✓ Na het omspuiten van de preparatie ook de fissuren van de molaren en premolaren "vullen" met de light of X-light. (dit om luchtinsluiting te voorkomen)

## Noodkroonmateriaal

- ✓ Gebruik voor de 2 fase techniek nooit dezelfde putty afdruk welke u daarvoor gebruikt heeft om een noodvoorziening te vervaardigen! (de inhibitie laag verstoort de uitharding van het afdruk materiaal)

### Afdruk Protocol

Vraag het afdruk Protocol aan voor uw specifieke afdruktechniek via [info@dental4.nl](mailto:info@dental4.nl)

